

影音极品 SUPERMAN Vol. 293

25th
Since 1993

2018.01

Klipsch
HERITAGE
LOUDSPEAKERS



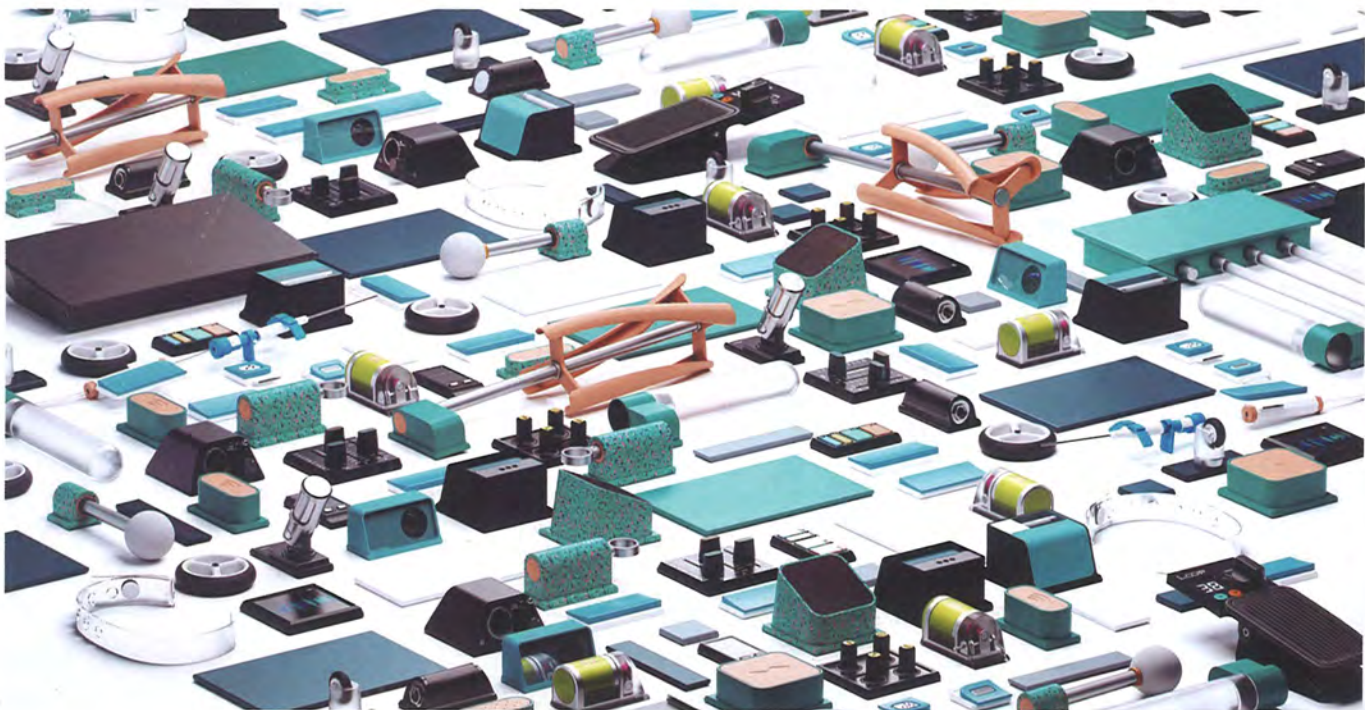
美国杰士HiFi座地式扬声器

FORTE III 新上市



中国总代理
上海尊宝音响销售有限公司

ISSN 10227911
9 771022 791009

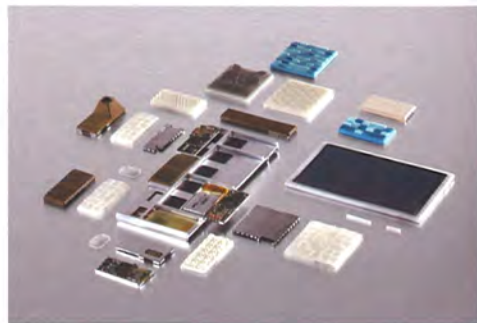


标新立异很重要。抛开为人处事，产品设计最重要的就是彰显个性；这个新颖之处如果拿捏得当，不但增强产品及品牌的辨识度，更是能成为一个卖点，有甚至的还会上升成热点，源源不断成为下一个“现象级”的产品。这次讲的模块化设计，正是近年主流之一的产品设计风格。



模块化设计

追求个性音乐



根据不同的应用需求，设计不同的应用模块。每一部分具有独立功能，都具有一致的几何连接接口和一致的输入、输出接口；通过模块的组合配置，可以实现不同需求的产品，满足用家的个性化定制需要，甚至乎这还可以将整个产品生命周期增长，而且其中的采购、物流、制造和服务资源实现简化。这对于大学中学习嵌入式设计的笔者来说，模块化的编程无疑使项目更加高效解决。

功率放大器

单就今年来说，只要笔者将模块化设计与功率放大器联想在一起，就必然会想起Gryphon和Audia Flight两个品牌。

首先是Gryphon，在年初的时候笔者就得知该品牌旗下推出了新品Diablo 120合并式放大器，虽然定位仅次于Diablo 300，但该机采用了双单声道超高频零反馈全平衡放大电路的设计，每声道分别提供120 W (8Ω负载)、240 W (4Ω负载) 以及 440 (2Ω负载) 的持续输出功率，配备支持46段的步进式电位控制，采用70μm 高纯度铜箔的军用级全密封双层及4层印刷线路板，以及采用其它优质零部件等等的优点。但最为重要的一点，是该机延续了它的上位型号Diablo 300一样的可额外追加新配件，两部机都在背面板上预留插件的位置，通过购买专用PS2 MM/MC唱头放大模块、DAC模块，分别实现接黑胶唱片和把玩串流音乐的丰富功能，以迎合更多影音爱好者的需要。

而Audia Flight方面，则是有同样的一款产品可以实现模块化，那就是本刊曾经介绍过的Audia Flight



FLS-10合并式放大器。该机除了延续了Audia Flight产品惯有的精美外观，以高品质拉丝铝合金制作的机身，前面板流水般的弧形面板设计加上显示模块也同样使用均匀对称的弧形面板设计。采用全平衡双单声道结构的放大电路，其选用高精度的电子元器件来匹配；配备12组独立式的电源供应，各级电路使用表面焊接的方式连接于经过特

殊工艺印刷的电路板之中。另外，就是在背部除了具备的输入、输出和扬声器输出接口，还

具备2个可拆卸的板块，分别支持可以加装单端RCA接口的MM/MC唱头放大电路、平衡XLR输入MM/MC唱头放大电路、单端RCA输入接口以及一组数字解码电路，数字解码电路更可支持最高32bit 768kHz PCM和5.6MHz DSD规格的文件。



结语

模块化设计不仅为产品赋予更多创造性和可能性，更提升了用家在使用时的自由度，大大降低更换的周期和损耗带来的烦恼。而当这个方式带到入音响世界中，自然就会让过去传统、单一的音响产品变得更加有活力，更容易吸引过往非影音爱好者或年轻的消费群体关注，满足大家对个性化听音需要。影音 