

# HD AV

FULL

# 134

七·八月號

HK\$40 NT\$200



Reviews written by  
ISF II Certified Calibrator



Reviews written by  
THX Certified Professional

最受歡迎香港製作影音雙月刊 | 逢單月出版 | iPad/Android 版同日發售

平玩  
4K 大畫面



Samsung QA65Q8C

量子點 曲面旗艦電視



# 史上 最高畫質

Sony A1  
LED TV 登場

- 徹底實力驗證
- 技術優勢剖析

同門 4K 絕配 方案  
Panasonic EX750 + DMP-UB400



實試 7.1.4 前級擴音機



Arcam AV860



# KEF 第8代Q系列 評測

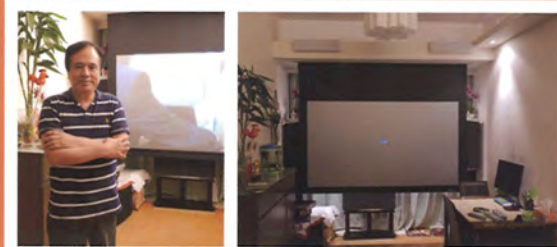
## 專業器材測試報告

- Astell&Kern KANN  
結合耳擴DAP
- Sony HT-MT500  
來自沙發底的震撼



香港首本雙認證家庭影院實戰雙月刊

## 全面升級 4K @ KK Home



www.hdav.net

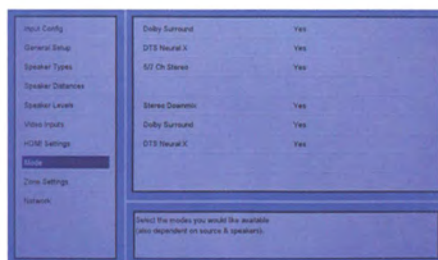


ISSN 1996-6989

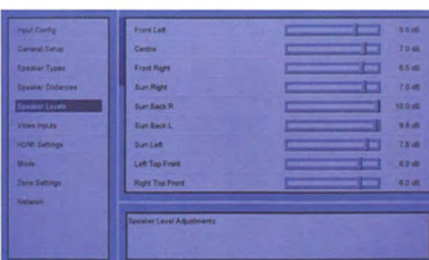


9 771996 698007

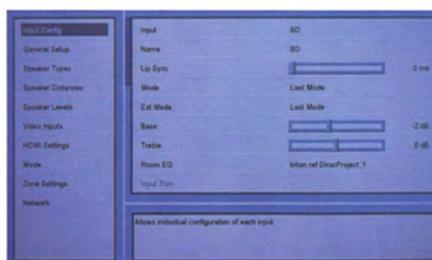
## 操作選單



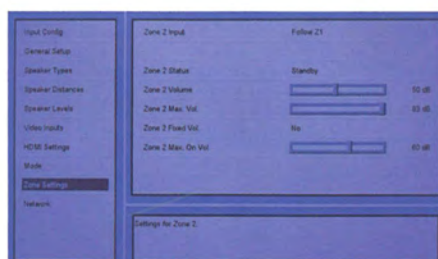
可選擇是否開啟各種環繞聲模式。



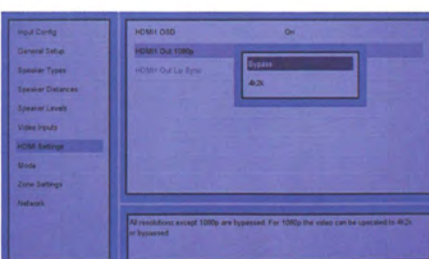
各聲道音量調校。



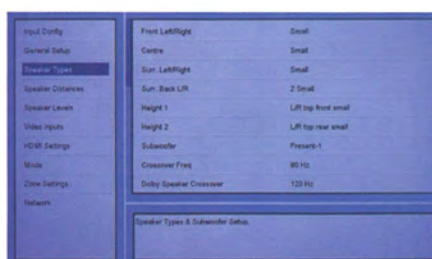
備有屏幕選單，設計和品牌其他型號擴音機大同小異。



Zone 2設定。



1080p訊源可以直出，也可增線至4K解像度。



喇叭大小和分頻點設定。

# 同場加映

## GoldenEar 新喇叭



這次測試喇叭在尖沙咀的威達陳列室，配搭了最新的GoldenEar喇叭，所以順道介紹品牌的Triton Reference座地及SuperCenter XXL中置這兩款實力強大的喇叭。

### GoldenEar SuperCenter XXL中置喇叭



GoldenEar SuperCenter XXL是系列中最大形的中置喇叭，阻抗是8 Ohms，承受功率20至350W，音箱共搭載8個單元，包括一個HVFR專利高音單元、4個5.25吋中低音單元、一個7x10吋平面低音反射單元、兩個6.75x8吋平面低音反射單元，頻率響應是33Hz至35kHz，靈敏度是91dB。

#### :: SPEC

型號：GoldenEar SuperCenter XXL中置喇叭
單元：HVFR高音、4x中低音（5.25吋）、低音反射（7x10吋）、2x低音反射（6.75x8吋）
阻抗：8 Ohms
承受功率20-350W
頻率響應：33Hz-35kHz
靈敏度：91dB
體積：889x146x280mm
重量：14kg
約價：\$12,000

### GoldenEar Triton Reference座地喇叭

GoldenEar Triton Reference是系列中的旗艦座地喇叭，阻抗是8 Ohms，承受功率20至750W，並內置1800W碼放大器，可以用有源方式驅動低音。喇叭共有10個單元，包括一個HVFR（High-Velocity Folded Ribbon）專利高音單元、兩個高解像度6吋中低音單元、3個6x10吋長衝程超低音、4個9.5x10.5吋平面低音反射單元，頻率響應是12Hz至35kHz，靈敏度是93.25dB。



#### :: SPEC

型號：GoldenEar Triton Reference座地喇叭
單元：HVFR高音、2x中低音（6吋）、3x超低音（6x10吋）、4x低音反射（9.5x10.5吋）
阻抗：8 Ohms
承受功率20-750W
頻率響應：12Hz-35kHz
靈敏度：93.25dB
體積：233.6x476x1,472.7mm
重量：49kg
約價：\$73,000（一對）

### 器材測試

測試在威達陳列室進行，以Arcam AV860搭配多部後級，以及GoldenEar喇叭和JL Audio超低音喇叭，組成完整的7.1.4聲道系統。

前級擴音機：Arcam AV860
前置：GoldenEar Triton Reference
中置：GoldenEar SuperCenter XXL
後置：GoldenEar SuperSat 3
後中置：Arcam Muso
超低音：JL Audio Gotham V2
前/後頂置：GoldenEar Invisa 525
Blu-ray機：Arcam UDP411
後級：Arcam FMJ P429、Arcam FMJ P49、Naim NAP 100



氣勢強勁的JL Audio Gotham V2超低音喇叭，定價\$135,000。



頂置聲道用上4隻GoldenEar Invisa 525天花喇叭，定價\$2,500。



後中置是Arcam Muso，定價\$3,500。

後置使用GoldenEar SuperSat 3，定價\$2,500。



### 試後感

如此豐富的前後級及喇叭陣容，效果又怎會不好呢？試了多套Dolby Atmos的電影，首先感覺是定位非常準確，4個實體的天花喇叭，能夠把頂置聲道的高低起伏真實和細膩的表現出來，AV860的立體感及分析力都很好。GoldenEar Triton Reference的質感突出，為整個系統的磅礴氣勢作一個強力的後盾，也令音場中所有聲音加添實感，而且動態的場面收放自如，反應夠快亦令刺激感提升。GoldenEar SuperCenter XXL加持下，人聲同樣值得讚賞，不論男女聲都非常清楚，即使背景音效澎湃亦沒有影響觀眾接收，咆吼及弱音都十分傳真。這個配套能量感絕對嚇人，有好幾次真的以為房間會承受不住，有機會最好親身感受一下此組合的威力。