



regga

英國君子

英國黑膠唱盤專家

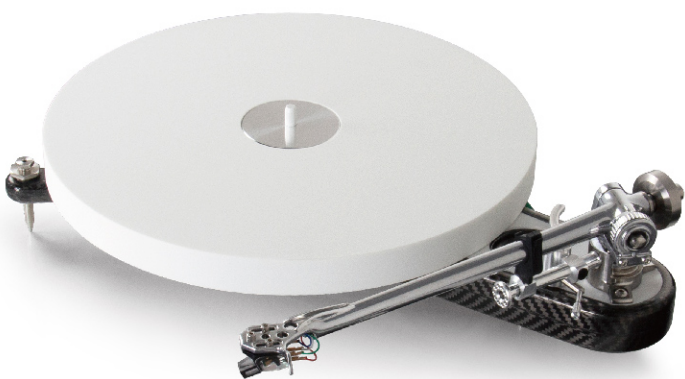


英國製造  
Made in England

# Rega Naiad

## 將音響設計哲學推向極致的實驗性行

若說英國君子 Rega 動用七年時間鑽研的 Naiad 奈亞德，是一台把音響設計哲學推向極致的超級黑膠唱盤，倒不如換個角度，把它看成透過行動將終極構思全面實踐，無所不用其極的一次實驗性行動。



### ■ Roy Gandy 先生向母親致敬之作

Naiad 一詞本是指在古希臘神話中，棲息在河流、泉水或瀑布中的水仙女，而 Naiad 亦是 Rega 始創人 Roy Gandy 先生小時候，他的母親最喜歡彈奏的鋼琴曲目，因此 Roy Gandy 先生決定把這件作品取名為 Naiad，作為向他的母親，亦是激發他熱愛音樂，繼而成為終身事業的人致敬之作。

### ■ 徹底打破發燒友的傳統思維

稀有程度足以跟概念車 Concept Car 看齊的 Naiad，並沒有冠冕堂皇，壯觀如堡壘的浮誇賣相，亦欠缺氣浮、磁浮和真空吸索等發燒友渴望擁有的功能賣點，不過 Rega 開發團隊卻透過實際行動，徹底打破發燒友對於剛度、低質量、微米級精度、無應力和傳播性共振的傳統思維。

### ■ 無應力碳纖維 / 陶瓷複合盤座及專用掛牆架

造型彷彿方程式賽車車架，徹底三點式耦合設計的 Naiad 盤座及專用掛牆架，正是委托一名年輕機械工程師負責設計，此君受聘於一所為英國國防部及 F1 賽車工業提供技術支援的碳纖維製造商，他完全明白 Rega 開發團隊主張的低質量、高剛度及最小內應力概念，對於研發 Naiad 無應力碳纖維 / 陶瓷複合底座，這位黑膠狂熱份子確實提供了不少寶貴意見。Naiad 盤座及專用掛牆架均選用高質量碳纖維製作，內裡注入 Rohacell 泡沫棉，作為抑制諧震，同時提供校聲作用。

### ■ 只有 1 微米間距氧化鋯增韌氧化鋁主軸及軸套組合

主軸部份屬於 Rega 聯同英國一家高科技陶瓷工程公司，運用當今最頂尖和最準確的生產技術，成功創製出只有 1 微米間距，作為容納潤滑油膜的氧化鋯增韌氧化鋁 (Zirconia Toughened Alumina) 主軸及軸套組合。相比採用金屬製作的傳統設計，這套得來不易的完美主軸及軸套組合，擁有近乎零阻力及沒有磨擦噪音的優勢，讓用戶得以聽齊唱片 V 坑內的一切微弱訊號。落實在臂座與主軸軸承之間的雙層式補強支架，亦加入看似纖薄的陶瓷補強支撐。至於造型經過重新設計的白色高密度陶瓷轉盤，亦有助提升飛輪效應。

### ■ 無出其右 RB Titanium 動態平衡唱臂

安裝在 Naiad 身上的 RB Titanium 動態平衡唱臂，是以 Rega 發燒銘器 P9 沿用之 RB1000 作為開發藍本，銀光閃爍的一體化鋁合金臂管，在組裝前將會經過人手打磨及拋光，唱頭殼部份經過額外焊接加工，進一步提高剛性。至於垂直軸承固定座，亦選用具備更佳抗震功效的原件鈦合金車製而成。RB Titanium 動態平衡唱臂所使用的軸承，都需要動用儀器進行嚴格測量，確保誤差鎖定在極限水平之內。

### ■ 外置式供電器能自動修正轉速

Naiad 的動力核心同樣採用帶動式設計，一枚 24V 秘製交流同步馬達，將會收藏在防止磁場洩漏 mu-metal 金屬屏蔽罩內，它所產生的動

力將會透過滑輪及 3 組特製皮帶，傳送到鋁合金副盤。用戶只需把隨機送贈，表面刻有無數紋理的玻璃製測速裝置，放在白色陶瓷轉盤上，配合專用光學耦合感應器，份量十足的外置式供電系統便會立即進行測量及自動修正，令轉速長期鎖定在 33.33 及 45 水平，免除市電周波抖擺及電壓飄移所帶來的負面影響。

### ■ 以總重量達 80kg 大型木箱進行赴運

每一台 Naiad 只會交由 Rega 總社內 3 位特定工程人員，包括 CEO Phil Freeman 先生親手打造。為免造價非常昂貴的氧化鋯增韌氧化鋁主軸及軸套組合，還有碳纖維 / 陶瓷複合盤座和專用掛牆架出現意外損壞的機會，每一台 Naiad 都會採用特別訂製，總重量達 80kg 的大型木箱進行赴運。除了唱盤、唱臂及專用供電器之外，廠方將會同時提供唱針升格為微線造型 (Fine Line Type)，輸出電壓達 0.35 mV 水平的最新旗艦 Aphelion 2 遠日點 2 號動圈唱頭，還有 Atlas 高精度電子秤磅，內容極盡豐富的 Rega 天書 Vibration Measuring Machine，與及所有安裝時必需使用的工具。





PL10 PSU 供電器

## Planar 10

■ Planar 10 的底座部份，選用一種揉合高壓加工層壓板和 Tancast 8 聚氨酯泡沫芯的三文治素材加工製造。至於視察觀感極為典雅的白色轉盤，主要成份為分別經過加壓、高溫加熱和鑽石切割工序處理的粉末狀陶瓷氧化物，營造非凡飛輪效應。經過退火處理的強化鋼製主軸，將會跟嚴選航天級鋁材加工而成的高精度副盤連為一體，配合全新改良超低阻力黃銅軸套，進一步改善誤差。為免破壞全新底座的線條造型，沿用一段頗長時間的方正防塵保護罩將會進化為單件式設計，令視覺觀感更協調。

■ 構成 Planar 10 的動力核心，包括在組裝前交由專責技師進行精心調校的低諧振 24V 交流同步馬達，配合彈性以至耐用程度皆達最高水平 EBLT 橡膠化合物傳動皮帶，還有 DSP 全程監控，內藏正弦波再生線路的最新一代控速系統，締造安穩恆定的播放速度，免除市電周波擺動所帶來的負面影響，用家亦可隨意切換及微調播放速度。

■ Planar 10 將會配搭銀光閃爍 RB3000 動態平衡唱臂。



## Planar 8

■ 擁有嶄新造型底座的 Planar 8，其表層物料為纖薄但剛性極強的啞黑色高壓層壓板 (High Pressure Laminate)，至於內部填充物正是專為航天工業而創製，具有優秀避震功效的 Tancast 8 聚氨酯泡沫芯素材，驅使 Planar 8 底座的重量比起前身型號 RP8 所用者大幅下降 30% 的同時，整體剛性卻獲得進一步提升，這就是善用科技的最佳例證。

■ Planar 8 所使用的 18mm 玻璃轉盤，屬於廠方聯同英國玻璃專家 Pilkington 共同創製的專用產品。這個三層式轉盤，分別由兩種不同顏色的高質量強化玻璃組合而成，轉盤內

部預先動用 CNC 進行加工，有助減輕主軸軸承的負擔及降低重心之餘，營造非凡飛輪效應，讓播放速度更穩定。

■ 動力部份將會搭載最新一代低諧振 24V 交流同步馬達，並在組裝前交由專責技師，配合 Neo PSU 第二代升級供電器進行精確調校，確保底座內的抗抖振電路能抵消馬達工作時所出現的震盪。

■ Planar 8 將會搭載全新改良，垂直軸承固定基座分別由鋁合金和不銹鋼生產的 RB880 動態平衡唱臂。

P8

P6



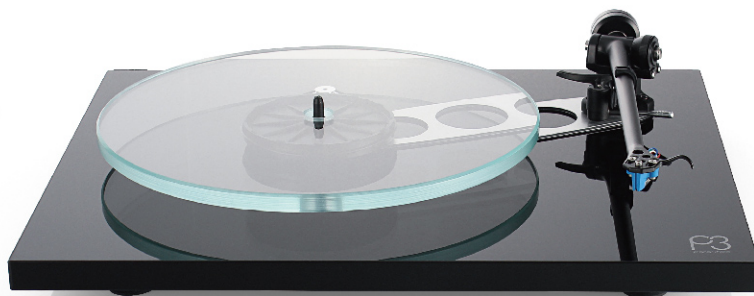
## Planar 6

■ 承襲同門 RP8 和 RP10 的優良血統，英國《君子》Rega Planar 6 的灰色三文治底座用上了成本高昂，源自航天工業範疇 Tancast 8 輕量化聚氨酯泡沫芯素材，配合兩層啞黑色高壓層壓板 (high pressure laminate) 組合而成，邊位修飾則以高亮度黑色聚合物生產。臂座與主軸軸承之間，裝上由鋁合金和酚醛物料製作的強化補強支架，杜絕諧振積聚，防止重播音色產生負面影響。

■ 英國《君子》Rega Planar 6 所使用的 16mm 雙層式轉盤分別由煙灰色和透明強化玻璃所構成，副盤亦升級為一體化鋁合金製品，至於以黃銅生產的超低阻力軸套，亦屬廠方專利註冊的獨有製品。動力核心將搭載預先經過專責技術進行嚴格測試的全新 24V 交流同步馬達，配合 NEO PSU 供電器一併使用，締造穩定準繩的播放速度。馬達底部亦換上了全新屏蔽保護罩，有助加強散熱效能。

■ Planar 6 將會搭載尾舵配以不銹鋼生產的 RB330 動態平衡唱臂一同發售。

P3  
planar three



## Planar 3

■ 英國《君子》Rega Planar 3 選用水口邊位經過磨沙加工的 12mm 厚強化玻璃轉盤，跟副盤相連的低阻力黃銅主軸，令播放速度更穩定。備有黑、白、紅三種顏色的底座，採用高亮度層壓式亞加力生產，臂座與主軸軸承之間，加設由鋁合金和酚醛物料組成而成的補強支架，有效阻止諧振積聚，繼而令重播音色產

生負面影響的出現機會。動力核心搭載全新 24V 交流同步馬達、動力滑輪和控制線路板，用家更可加配同門 NEO PSU 供電器，透過電子方式進行 33/45 轉速切換。馬達底部亦換上了全新屏蔽保護罩，進一步改善散熱效能。

■ Planar 3 將會搭載 RB330 動態平衡唱臂。



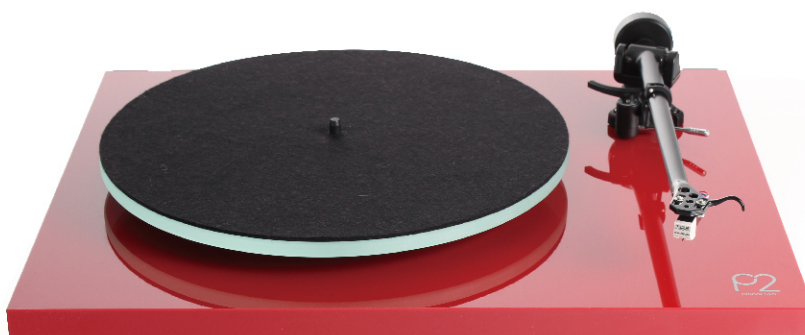
## Planar 2



■ 選用 10mm 厚透徹明亮強化玻璃作為轉盤生產素材，正是英國《君子》Rega Planar 2 的設計特色。專利 11mm 直徑大型自鎖式黃銅主軸結構，有效減少軸承所承受的壓力。備有黑、白、紅三種顏色的高亮度層壓式亞加力底座，配合功效顯著全新改良機腳，進一步改善避震效果。動力核心源自全新 24V 交流同步馬達、動力滑輪和控制

線路板，締造更低噪音和更穩定播放速度。馬達底部亦換上了全新屏蔽保護罩，進一步改善散熱效能。

■ Planar 2 將會搭載自家生產 RB220 靜態平衡唱臂，還有輸出電壓達 2.5mV (1kHz) 水平，容許用戶自行替換唱針的碳纖 Carbon 動磁唱頭。



## Planar 1



■ 英國《君子》Rega Planar 1 配備 23mm 厚高密度酚醛轉盤，專利黃銅主軸能防止動能轉化的出現機會。經過高亮度黑或白焗漆處理的底座，選用熱固性聚合物加工生產，

加上全新研發避震機腳，杜絕外來諧震侵襲。動力核心搭載全新 24V 交流同步馬達、動力滑輪和控制線路板，而馬達底部亦換上了全新屏蔽保護罩，進一步改善散熱效能。

■ Planar 1 將會搭載 碳纖 Carbon 動磁唱頭及全新 RB110 唱臂，用家只需裝上隨唱盤而來，淨重 111g 的尾舵，便可即時感受黑膠唱片的攝人精髓。



M  
plus



## Planar 1 Plus

■ 製作架構跟 Planar 1 相同的英國《君子》Rega 2018 年全新 Planar 1 Plus，內置動磁 MM 唱頭專用唱放，能將輸出訊號直接提升至高電平水平，無論是傳統兩聲道及 AV 擴音機，甚至乎一體化播放機及有源揚聲器亦同樣合用。

■ Planar 1 Plus 將會搭載輸出電壓達 2.5mV (1kHz) 水平的碳纖 Carbon 動磁唱頭及全新 RB110 唱臂，用家只需裝上隨唱盤而來，淨重 111g 的尾舵，便可即時感受黑膠唱片的攝人精髓。



P78  
seventy eight



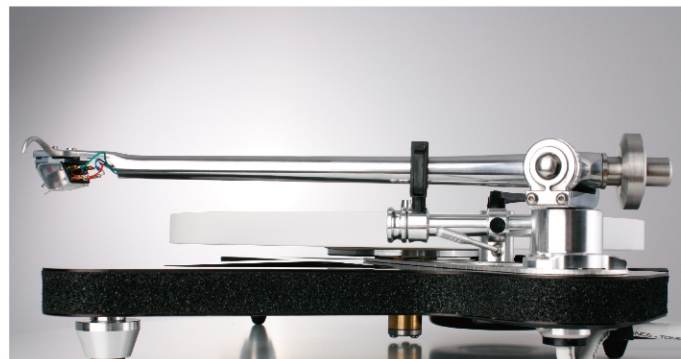
## Planar 78

■ 專為 78 轉黑膠唱片再生而設的英國《君子》Rega 全新 Planar 78，採用單一轉速設計，搭載與 Planar 1 相同之底座及 24V 同步交流馬達，用家只需加配同門 RB78 單聲道動磁 MM 唱頭，便可領略到 78 轉單聲道軟件獨一無二的神韻。

■ Planar 78 將會配搭 RB220 靜態平衡唱臂，它的軸承環節，選用專利研發超低阻力零

遊隙製品，別出心裁的預設式偏壓裝置，將會安排在一體化軸承固定基座內。嚴選鋁合金鑄造而成，旨在將諧震共鳴點推至更低水平的一體化鋁合金臂管，同樣秉承 Rega 數十年來為人樂道的一體化設計理念，大眾化的價格讓更多音樂愛好者和發燒友，有機會領略黑膠唱片的獨特神韻。





## RB2000

### 動態平衡唱臂

備受世界各地發燒友推崇的英國《君子》Rega RB2000 旗艦動態平衡唱臂，最大特色正是其一體化鋁合金臂管動用人手進行打磨及拋光處理，有助減輕本身質量，配合高準繩度偏壓系統、低阻力零遊隙軸承和組裝前預先經過嚴格挑選和測量的主軸結構，協助唱頭發掘更多音樂細節。精確無誤的純人手組裝，確保每支出廠的英國《君子》Rega RB2000 均乎合最高規格指標。

## RB3000

### 動態平衡唱臂

英國《君子》Rega RB3000 全新旗艦動態平衡唱臂，其一體化低質量臂管，採用鋁合金鑄模成型技術生產，在組裝前預先經過人手打磨及拋光加工，多添一份閃爍視覺觀感。新一代軸承基座和軸承固定軸，準繩度在出廠前業已被調整至千分之一毫米以內水平，極高柔韌特性有助唱頭發掘更多音樂細節。設計精密但調校容易的動態平衡唱重結構，直接提升唱針的循跡能力及瞬變反應。另一方面，RB3000 亦會配備重新設計，電容量極低的純銅訊號線材，而 RCA 接駁端子亦提供鎖定功能，確保最佳連接。



## RB330

### 動態平衡唱臂

構成英國《君子》Rega RB330 動態平衡唱臂的每個重點環節，包括全新改良垂直軸承固定基座、高準繩度偏壓系統、超低阻力軸承和彈簧結構，還有 100g 軟鋼製尾舵及質量分佈經過重新處理的一體化鋁合金臂管，全是揉合當今最先進 3D CAD 和 CAM 設計技術，還有該社超過 35 年豐富唱臂製作經驗的最佳例證。英國《君子》Rega RB330 動態平衡唱臂將會配搭嶄新低電容感訊號線和 Neutrik 接駁端子。



## RB880

### 動態平衡唱臂

全人手組裝的英國《君子》Rega RB880 動態平衡唱臂，配備鋁合金製垂直軸承固定基座，至於不銹鋼製軸套和低阻力零遊隙軸承亦屬重新設計，進一步提高穩定度與整體剛性，協助唱頭準繩地讀取 V 坑內所有訊息。質量分佈經過精心規劃的一體化鋁合金臂管，協助唱頭發揮應有表現。英國《君子》Rega RB880 動態平衡唱臂將會配搭廠方自行設計，擁有低電容感特性的發燒級訊號線。



## RB220

### 靜態平衡唱臂

英國《君子》Rega 全新 RB220 唱臂的軸承環節，選用專利研發超低阻力零遊隙製品，別出心裁的預設式偏壓裝置，將會安排在一體化軸承固定基座內。嚴選鋁合金鑄造而成，旨在將諧震共鳴點推至更低水平的一體化鋁合金臂管，同樣秉承英國《君子》Rega 數十年來為人樂道的一體化設計理念，大眾化的價格讓更多音樂愛好者和發燒友，有機會領略黑膠唱片的獨特神韻。



## Aura

### 靈氣 參考級動圈唱頭放大器

台型十足的英國《君子》靈氣 參考級動圈唱頭放大器，機身以低諧震鋁合金板件組合而成，兩段式增益設計，負載電容及電阻各自提供5種不同數值可供使用，還配備啞音、單聲道 / 立體聲切換功能，不但是同門動圈唱頭的最佳拍檔，配搭其它精品牌子動圈唱頭同台演出，同樣先聲奪人。

靈氣 的初級放大採用全對稱純A類設計，重點放大零件為預先經過挑選和匹配的超低噪

音FET場效應晶體管，確保不會出現偏壓電流回授到唱頭線圈，繼而影響整個發電系統的正常運作。尾隨初級放大組，正是由1%超低誤差聚丙烯電容所構成之RIAA均衡電路高頻修正段落。至於由共基差動放大器所構成，同時處理RIAA均衡電路低頻領域的次級放大組，同樣採取全對稱純A類手法規劃。然而第三級放大的主要用途，正是把訊號轉化為平衡方式作輸出，以便切合不同器材的接駁需要。

- 負載阻抗：50 Ω, 100 Ω, 150 Ω, 300 Ω, 400 Ω
- 負載電容值：1000 pF, 2000 pF, 3200 pF, 4300 pF, 5700 pF
- 增益：63.5 dB, 69.5 dB
- 頻率響應：13.5 Hz (-3 dB) - 100 kHz (-0.2 dB)
- RIAA 準繩度：優於 ± 0.2 dB (100 Hz - 50 kHz)
- 輸出電壓：200 mV (RCA), 400 mV (XLR)
- 輸出阻抗：100 Ω (RCA), 200 Ω (XLR)
- 總諧波失真：0.03 % @ 1 V (20 Hz - 20 kHz)



## Aria MK3

### 詠嘆調 3 號 動磁 MM / 動圈 MC 唱頭放大器

全模擬設計的 Aria MK 3 詠嘆調 3 號，機背不但可以進行負載阻抗及電容數值切換，MM 和 MC 組別還設有獨立輸入插座及初級放大線路。MM 組別的輸入級主要由對裝低噪音雙極晶體管所組成，至於 MC 輸入級則選用並聯方式接駁的對裝 FET 場效電晶體，輸入靈敏度亦備有兩級可供選擇，

搭載自動調節伺服線路，確保線路長期處於最佳工作狀態，協助發揮閣下心愛動圈 MC 唱頭的應有潛能。

- 負載阻抗：47kΩ (MM) / 70 Ω, 100 Ω, 150 Ω, 400 Ω (MC)
- 負載電容值：100pF (MM) / 1000pF, 2000pF, 3200pF, 4200pF (MC)

- 增益 (1kHz 水平)：41.4dB (MM) / 63.5dB, 69.3dB (MC)
- 頻率響應 (100kΩ 負載)：  
15Hz (-3dB) - 100kHz (-0.2dB) (MM) /  
13Hz (-3dB) - 70kHz (-0.2dB) (MC)
- RIAA 準繩度 (100 kΩ 負載)：  
優於 +/- 0.2dB (100Hz - 1000kHz) (MM) /  
優於 +/- 0.2dB (70Hz - 70kHz) (MC)
- 輸出阻抗：100 Ω
- 體積 (H x W x D)：78 x 218 x 325mm





## Fono MM MK5 第 5 代動磁唱放

不經不覺間，以靚聲、簡單、易用作號召的英國君子 Rega FONO MM 動磁唱放，已經發展至第 5 代，簡約的黑色面板，只設一枚電源開關按鈕。收藏於鋁製方正機箱之內，是一套包含兩段式 RIAA 均衡線路的高保真放大系統。用家只需為它尋找一個合適

位置，分別接駁輸入和輸出訊號線，還有廠方提供的 PS1 電源變壓器，連隨按下電源開關，無需進行任何繁複設定，便可立即領略黑膠唱片得天獨厚的過人魅力。

- 負載阻抗: 47 kΩ
- 負載電容值: 100pF
- 增益 (1 kHz 水平): 41.4 dB
- 輸出阻抗: 200 Ω
- 頻率響應 (50 kΩ 負載): 15 Hz (-3dB) - 100 kHz (-0.2dB)
- RIAA 準繩度 (50 kΩ 負載): 優於 +/-0.2dB (100 Hz - 100 KHz)



## Fono MC MK4 第 4 代動圈唱放

以同門 Aria MK III 詠嘆調 3 號作為開發藍本，同樣換上全新造型的英國君子 Rega FONO MC MK 4，零件佈局及線路環節均經過優化處理，輸入級採用低噪音 LSK389 FET 場效應晶體管作為重點放大零件，RIAA 均衡放大環節則交由 MUSE 出品高保真運算放大器負責。

機背設有微型開關，分別用作輸入負載阻抗、電容值及 2 段式增益設定，至於供電部份仍舊堅持採用分體式規劃，防止噪音干擾。FONO MC MK 4 不但是 Rega 同門動圈唱頭的最佳拍檔，配搭其它品牌的動圈唱頭，同樣能獲得意想不到的非凡效果。

- 負載阻抗: 70 Ω, 100 Ω, 150 Ω, 400 Ω
- 負載電容值: 1,000 pF, 4,300 pF
- 增益 (1 kHz 水平): 63.5 dB, 69.5 dB
- 輸出阻抗: 200 Ω
- 頻率響應 (50 kΩ 負載): 13 Hz (-3dB) - 100 kHz (-0.3dB)
- RIAA 準繩度 (50 kΩ 負載): 優於 +/-0.2dB (100 Hz - 100 KHz)



## Fono Mini A2D / MK2 2019 革新版

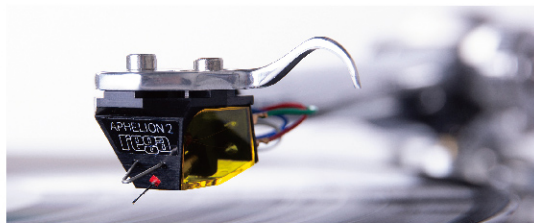
針對動磁 MM 唱頭而設的經濟型高保真唱放，線路部份取材自同門 Brio 布里奧 2017 革新版合併擴音機，提供 RCA 及 USB 輸出介面，可透過相關軟件跟個人

電腦相連，進行剪輯及儲存。略經修改的黑色鋁合金外殼，給予 Rega 粉絲們煥然一新的感覺。

- 負載阻抗: 47 kΩ
- 負載電容值: 100pF
- 最高輸入: 70mV @ 1kHz
- 輸出阻抗: 100 Ω
- 供電要求: 24V AC / 85 mA

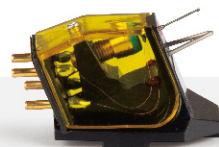


## Aphelion 2 遠日點 2 號 監聽級動圈唱頭



擁有超過四十年悠久歷史的英國君子 Rega，不但擅長設計黑膠唱盤，對於唱頭製作亦同樣抱著精益求精的進取態度，且看換上黃色防塵保護外殼，突顯其與眾不同

專貴身份的遠日點 2 號，屬於該社第 4 代自家生產的監聽級動圈唱頭，發電音圈交由廠內特定技師透過熟練手法，運用直徑只有 0.018mm，較人類髮絲還要纖幼的銅線在體積極為細小的十字型鐵芯上繞製，確保質量達一致水平。配合地球上能量最強的鉕磁鐵迴路，組成一套輸出達 0.35mV，內阻維持在 10Ω 水平的高保真發電裝置。呈紅色的專利無阻尼菱形樞軸結構，作為硼 Boron 針竿和黑色航天級鋁合金支架之間的耦合媒體。鑲嵌在針竿末端的唱針，亦升格為微線造型裸鑽 (Fine Line Type)，締造更佳循跡能力和反應。

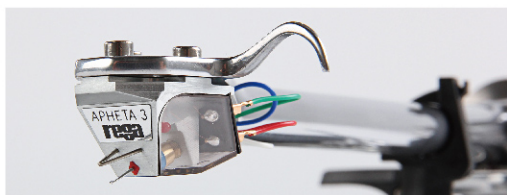


- 發動方式：動圈 MC
- 固定方式：Rega 三點式
- 唱針：Fine Line 微線造型裸鑽
- 針壓：1.9 g
- 建議匹配阻抗：100 Ω
- 輸出阻抗：10 Ω
- 輸出電壓：0.35 mV
- 聲道平衡：高於 10 μV
- 分隔度：高於 -29dB
- 重量：6g

## Apheta 3 阿菲特 3 號 改良版動圈 MC 唱頭

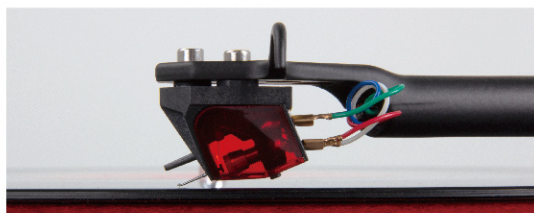
阿菲特 3 號將會選用重新設計，表現經過陽極處理的一體化鋁合金支架，配合專利無阻尼菱形樞軸結構，作為針竿之間的耦合媒體。跟鋁合金支架相連的煙熏色外殼，為發電系統和纖幼的內部接線提供周全保護。阿菲特 3 號所搭載之發電音圈，全屬委託廠內指定技師，以人手方式在體積較元祖型號減少 50% 的十字造型鐵芯上進行繞製，如此一來，發電音圈的重量便得以下降，加上高能量鉕磁鐵迴路的協助，構成一套擁有高保真及遼闊

頻應特性的發電系統。與此同時阿菲特 3 號亦會採用透過旋轉 90 度方式進行組裝，開發構思沿自同社旗艦 Aphelion 遠日點的全新 Fine Line 微線造型裸鑽唱針，進一步提升循跡能力。



- 發動方式：動圈 MC
- 固定方式：Rega 三點式
- 唱針：Fine Line 微線造型裸鑽
- 針壓：1.9 - 2 g
- 建議匹配阻抗：100 Ω
- 輸出阻抗：10 Ω
- 輸出電壓：0.35 mV
- 聲道平衡：高於 20 μV
- 分隔度：高於 -29dB
- 重量：6 g

## Ania Pro 阿尼亞 專業版 動圈 MC 唱頭



穿上紅色半透明保護外殼的阿尼亞 專業版 Ania Pro 動圈 MC 唱頭，配備旗艦 Aphelion 遠日點 動圈唱頭沿用之 'Vital' profile nude diamond 裸鑽，能安穩地進入唱片 V 坑，讓所有微弱訊息得以重見天日。透過獨特手法在微型十字鐵芯上繞製的發電音圈，加上高能量鉕磁鐵的配合，造就 阿尼亞 專業版 Ania Pro 能提供緊湊暖厚的低頻之餘，高頻延伸亦來得更準確，締造出類拔萃的聲音平衡度。專利菱形樞軸結構，作為針竿和擁有“零”公差優勢的聚苯硫醚 PPS 固定支架之間的耦合媒體。

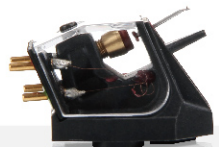
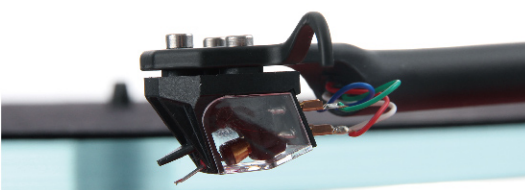


- 發動方式：動圈 MC
- 固定方式：Rega 三點式
- 唱針：Vital profile 裸鑽
- 針壓：1.75 - 2 g
- 建議匹配阻抗：100 Ω
- 輸出阻抗：10 Ω
- 輸出電壓：0.35 mV
- 聲道平衡：高於 20 μV
- 分隔度：高於 -29dB

## Ania 阿尼亞 動圈 MC 唱頭

阿尼亞 Ania 動圈 MC 唱頭承襲上級型號 Apheta 2 和 Aphelion 的卓越優點，結構繁複的音圈特別委託專貴技師動用直徑只有 0.018mm 水平的高純度純銅線材，在極低質量十字型鐵芯上進行繞製，其後方則是高能量鉕磁鐵迴路。專利菱形樞軸結構，作為針竿和包含 40% 玻璃成份，擁有“零”公差優勢的高剛性聚苯硫醚 Polyphenylene Sulphide 固定支架之間的耦合媒體。

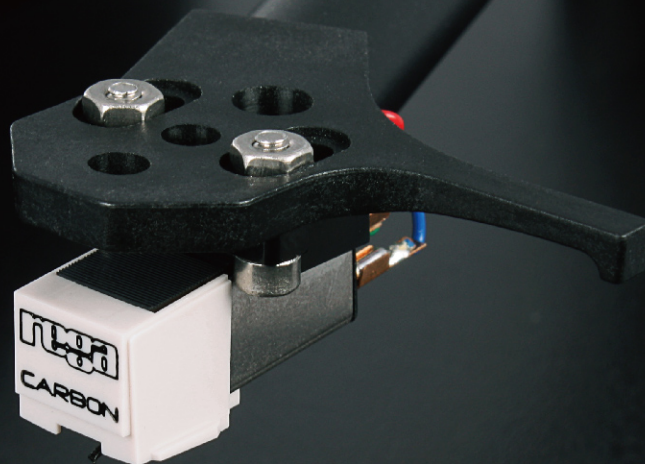
借助電腦輔助軟件進行設計的透明保護外殼，為纖幼的內部線材提供最佳保護。無出其右三點式固定設計，當配合同廠唱臂一併使用，締造最佳連接效果。



- 發動方式：動圈 MC
- 固定方式：Rega 三點式
- 唱針：Elliptical 橢圓形
- 針壓：1.75 - 2 g
- 建議匹配阻抗：100 Ω
- 輸出阻抗：10 Ω
- 輸出電壓：0.35 mV
- 聲道平衡：高於 20 μV
- 分隔度：高於 -29dB
- 重量：6 g

## Carbon 碳纖

發動方式：動磁 MM  
固定方式：標準兩點式  
輸出電壓 (1 kHz)：2.5 mV  
唱針：可替換  
針竿素材：炭纖維  
顏色：黑 / 白  
針壓：2-3 g



## RB78

### 78 轉黑膠唱片專用單聲道唱頭



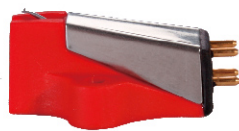
發動方式：動磁 MM  
固定方式：Rega 三點式  
輸出電壓 (1 kHz)：6.8-7.2 mV  
唱針：Fine-line 微線造型  
發電音圈：高規格平衡手法繞製  
外殼顏色：黃  
針壓：1.75 g

## Exact 精確



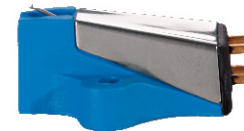
發動方式：動磁 MM  
固定方式：Rega 三點式  
輸出電壓 (1 kHz)：6.8-7.2 mV  
唱針：Fine-line 微線造型  
發電音圈：高規格平衡手法繞製  
外殼顏色：黃  
針壓：1.75 g

## Bias 2 拜士 2



發動方式：動磁 MM  
固定方式：標準兩點式  
輸出電壓 (1 kHz)：6.8-7.2 mV  
唱針：Elliptical 橢圓形  
發電音圈：高規格平衡手法繞製  
外殼顏色：紅  
針壓：1.75 g

## Elys 2 愛麗絲 2



發動方式：動磁 MM  
固定方式：Rega 三點式  
輸出電壓 (1 kHz)：6.8-7.2 mV  
唱針：Elliptical 橢圓形  
發電音圈：高規格平衡手法繞製  
外殼顏色：藍  
針壓：1.75 g



## Isis Reference

### 戰神參考級 CD 播放機

淨重 19kg 的參考戰神 CD 播放機，可算是英國《君子》結集頂尖數碼音響科技和豐富校聲經驗的最佳演繹者。固若金湯的陽極處理鋁合金機箱，襯托黑色電鍍加工的頂揭式軟件艙門，帶出一份實而不華的穩重感。接駁上，參考戰神 CD 播放機不但提供數碼同軸 S/PDIF，光纖 Toslink、模擬 RCA 及平衡 XLR 輸出，還設有雙時鐘鎖定 USB 接收介面。

參考戰神 CD 播放機的數碼及模擬線路，各自配備由 50VA 環型變壓器、高速整流、身上印有 'K Power' 字樣特製大水塘所組成的完善能量儲備，十組獨立穩壓設施分別為經過重大改良的鐳射拾



訊部份、光學放大、DSP 處理器、自家研發 PLL 鎖相環電路、主時鐘及驅動摩打等提供互不相干的潔淨供電。電流 / 電壓轉換、低通濾波線路和擁有遼闊頻應特性的輸出放大線路，劃一採取純 A 類分立式平衡手法設計，提供截然不同的發燒新體驗。

- D/A 轉換器：2 x Burr Brown PCM1794
- 數碼輸出：同軸 S/PDIF，光纖 Toslink
- 數碼輸入：雙時鐘鎖定 USB 接收介面
- 模擬輸出：RCA / XLR
- 輸出電壓：2.2 Vrms (RCA)，4.4 Vrms (XLR)
- 體積 (H x W x D)：112 x 434 x 350 mm
- 重量：19 kg

## Valve Isis Reference

### 真空管戰神 CD 播放機

機身結構和數碼環節跟參考戰神 CD 播放機 Isis Reference 相同的真空管戰神 Valve Isis Reference CD 播放機，除提供數碼同軸 S/PDIF，光纖 Toslink、模擬 RCA 及平衡 XLR 輸出，還設有雙時鐘鎖定 USB 接收介面，勝人一籌的電氣隔離技術，有效杜絕噪音入侵。

每當用戶按下真空管戰神 Valve Isis Reference 的播放鍵，內部的數碼伺服系統將會立即分析每張 CD 光碟的規格特性，連隨通知光頭進行相應調整，確保鐳射光束得以保持在最佳閱讀位置。數 / 模切換工作交由 Wolfson WM8741 解碼晶片負責，模擬放大線路分別



由 ECC82 及 6DJ8 真空管，還有英國 Sowter 特製輸出變壓器所構成，加上超低噪音電壓監察線路的協助，締造震撼心弦的聲音再生。

- D/A 轉換器：Wolfson WM8741
- 數碼輸出：同軸 S/PDIF，光纖 Toslink
- 數碼輸入：雙時鐘鎖定 USB 接收介面
- 模擬輸出：RCA / XLR
- 輸出電壓：2.4 Vrms (RCA / XLR)
- 體積 (H x W x D)：112 x 434 x 350 mm
- 重量：19.5 kg



## Saturn MK3

### 土星 3 號 CD 播放機

搭載全新造型的 Rega Saturn MK3 土星 3 號 CD 播放機，機身部份嚴選鋁合金和 3mm 鋼材所組成，表面經過黑色焗漆加工，至於以合成素材鑄造的頂揭式艙門，仍舊堅持採用全手動方式操作。面板佈局則仿效同門 Aura 靈氣參考級唱放，功能按鈕由銀色方型修改為黑色圓型，並加入銀色外框作襯托，其排列方式亦由垂直改為橫向。Saturn MK3 土星 3 號 CD 播放機將會搭載多功能 Solaris 遙控器，可配合其它 Rega 產品使用，全面實踐一體化操作。



Saturn MK3 土星 3 號 CD 播放機的轉盤部份，配置嶄新改良低時基誤差主時鐘和高準繩度鎖相環 PLL 數碼接收介面，兩組同軸數碼輸入和 XMOS USB 2.0 B 型非同步隔離接收介面，將會加入隔離變壓器作為耦合媒體，連帶供電部份亦經過全面強化。至於提供 5 段數碼濾波和 24Bit / 192kHz 升頻功能的解碼環節，用上了兩枚 Wolfson WM8742 晶片，配合 Rega 工程團隊自行研發，輸出電壓達 2.18V 水平的分立式模擬輸出線路，締造富有感染力的震撼重播效果。

## Apollo

### 阿波羅 CD 播放機

機身小巧，價錢實惠的英國《君子》阿波羅 Apollo CD 播放機，電子線路以前身型號 Apollo-R 作為開發藍本，碟艙採用充滿發燒氣息的頂揭式佈局，相關的 CD 處理器、光學組件和鐳射二極管，將會交由嶄新研發，擁有低噪音特性的數碼供電系統負責策動，嶄新改錯系統，準確地讀取光碟內所有資訊。

#### CD 轉盤部份規格：

- 輸出介面：同軸隔離 S/PDIF，光纖 Toslink
- 數碼輸出：0.5V P-P
- 取樣頻率：44.1 kHz

#### 獨立解碼環節規格：

- D/A 轉換器：2 x Wolfson WM8742
- 輸入介面：2 x 同軸隔離 S/PDIF，2 x 光纖 Toslink，USB 2.0 B 型非同步隔離接收介面
- 輸出介面：同軸隔離 S/PDIF，光纖 Toslink
- 總諧波失真 (1 kHz)：0.006%
- 最高輸出電壓：2.18 Vrms
- 支援取樣頻率：32 kHz (同軸隔離 S/PDIF / 光纖 Toslink)，44.1 kHz，48 kHz，88.2 kHz，96 kHz，176.4 kHz，192 kHz
- 支援字元長度：16bit - 24bit
- 體積 (H x W x D)：95 x 430 x 325 mm
- 重量：9.7 kg

解碼環節選用 Wolfson WM8742 晶片，搭載失真率低至 0.0025% 水平的分立式模擬輸出線路，營造忠於原著的完美效果。

- 模擬輸出：2.15 Vrms
- 數碼輸出：0.5V P-P
- 取樣頻率：44.1 kHz
- 體積 (H x W x D)：90 x 215 x 340 mm

## DAC-R

### 解碼器

機箱以鋁合金和鋼材加工製造的英國《君子》DAC-R 解碼器，提供十分多元化的接駁介面，當中包括借助隔離變壓器作為耦合的同軸數碼及光纖輸入各 2 組，另加一組由 XMOS 接收晶片所組成 USB 2.0 B 型非同步隔離輸入，有效防止噪音蔓延到機內其它敏感環節。所有數碼訊號在送交兩枚 Wolfson WM8742 解碼晶片進行切換前，將會經由鎖相環 PLL 接收器所產生的同步時鐘進行鎖定，三段式數碼濾波，讓用戶按照個人口味自行決定不同效果。結集分立式差動、多重反饋濾波和高保真輸出優點的模式

擬線路，用上了大量音響級 MMK 聚酯纖維電容作為旁路，至於低內阻聚合物電容則全面落實於解碼晶片的退耦環節。

DAC-R 解碼器的供電環節分別由特製環形變壓器，高速整流器和音響級電解大水箱所構成，至於操控線路、Wolfson 數碼接收晶片和擁有高穩定度兼極低時基失真優點的鎖相環 PLL 接收器，各自享有獨立供電配套，全面防範交叉感染，繼而令音質產生負面影響的機會。



- D/A 轉換器：2 x Wolfson WM8742
- 輸入介面：2 x 同軸隔離 S/PDIF，2 x 光纖 Toslink，USB 2.0 B 型非同步隔離接收介面
- 輸出介面：同軸 S/PDIF，光纖 Toslink
- 總諧波失真 (1 kHz)：0.006%
- 最高輸出電壓：2.175 Vrms
- 支援取樣頻率：32 kHz (同軸隔離 S/PDIF / 光纖 Toslink)，44.1 kHz，48 kHz，88.2 kHz，96 kHz，176.4 kHz，192 kHz
- 支援字元長度：16 bit - 24 bit
- 體積 (H x W x D)：80 x 215 x 320 mm
- 重量：4 kg



## Osiris 奧西里斯 旗艦合併擴音機

霸氣十足的奧西里斯 旗艦合併擴音機，分別由多件動用 CNC 電腦數控車床進行切割的鋁合金板件組合而成。5 組高電平輸入之中，其中一組配備英國 Sowter 受注生產輸入變壓器，機內同軸接線亦選用成本可觀德國 KLOTZ 發燒級製品，突顯其高人一等的專貴身份。

貫徹 Dual Mono 雙單聲道規劃的奧西里斯 旗艦合併擴音機，每邊聲道各自採用一枚透過鮮為人知獨門技術固定於底盤之上，免除諸振漫延到其它環節的 400VA 環型變壓器，配合超高速整流器與及容量達 40,000 微法拉，身上印有 Rega 字樣的秘製 K-Power 電解電容陣，構成取之不竭的能量後盾。此外輸入及推動級、電子開關，顯示屏幕和微型處理器亦享有完全獨立低噪音供電配套，徹底杜絕交叉感染的出現機會。電源退耦和耦合環節用上了數目眾多 Nichicon 音響級電解電器，重點校聲位置更加入聚酯纖維薄膜電容，認真講究。

奧西里斯 旗艦合併擴音機的前級環節採用無源式規劃，換言之進入本機的模擬訊號將會直接送交擁有低失真、良好線性和遼闊頻應表現的級聯差動輸入線路，尾隨的全平衡共基電壓放大系統，合共用上 8 枚預先經過嚴格挑選的日本 Sanken 強放管，令奧西里斯 旗艦合併擴音機於 8 Ω 負載下，能提供 160W 無堅不摧的強大功率，配合適量的開環 / 閉環迴授，進一步加強低頻控制力及改善音場聚焦。

- 輸入端子：4 x RCA, XLR, Record Input, Direct Input
- 輸出端子：Record Out
- 輸入靈敏度：250 mV (XLR, 10 kΩ 負載計算), 220 mV (RCA, 22 kΩ 負載計算), 220 mV (Direct Input, 50 kΩ 負載計算)
- 錄音座輸出電平：215 mV
- 輸出功率：160W x 2 (8 Ω 負載), 250W x 2 (4 Ω 負載)
- 頻率響應：20 Hz - 26 KHz (-0.5dB 計算)
- 後級增益：44 dB (Direct Input)
- 體積 (H x W x D)：122 x 434 x 350 mm
- 重量：25.6 kg



## Elicit MK5 引導 5 號 合併擴音機

除了經過重新規劃，觀感更為一致的時尚賣相，Elicit MK5 的接駁介面亦較歷代型號更為多元化，包括前所未有同軸 RCA 及光纖數碼輸入各一組，4 + 1 (Phono MM / Line 1 切換) 高電平模擬輸入組，另加前級輸出組，與此同時用戶更可透過 Direct Input，將 Elicit MK5 變成立體聲後級使用。所有訊源輸入全數透過電子方式進行，免除久經使用後出現機械噪音的機會。

製作上，Elicit MK5 同樣設有針對動磁 MM 唱頭而設的高噪訊比專用放大線路，新增自家研發數 / 模切換電路，支援最高 24bit/192kHz PCM 規格數碼訊號。至於由 FET 場效應晶體管及 Alps 無段式碳膜音控器所組成的前置放大線路，其輸出端採用 DC 直結方式設計，配合伺服線路進行長期監控。功放環節屬於 Rega 屢獲殊榮高效率 AB 類設計，於 8 Ω 負載下每邊聲道將會提供 105W 功率。

- 輸入端子：5 x RCA (其中 1 組可作 MM 唱放 / 高電平切換), Record Input, Direct Input
- 輸出端子：Record Out, Pre Amp Out
- 輸出功率：105W x 2 (8 Ω 負載), 162W x 2 (4 Ω 負載)
- 輸入靈敏度：2 mV (動磁 MM, 47 kΩ / 220pF 負載計算) 196 mV (高電平, 10 kΩ 負載計算) 760 mV (Direct Input, 50 kΩ 負載計算)
- 支援字樣長度 / 取樣頻率：最高 24Bit / 192kHz
- 前級輸出電平：760 mV
- 錄音座輸出電平：196 mV
- 後級增益：31.6 dB
- 耳機輸出功率：2.4V (32 Ω 負載), 3.6V (54 Ω 負載), 8.1V (300 Ω 負載)
- 體積 (H x W x D)：82 x 432 x 340 mm
- 重量：12.5 kg



## Aethos 個性 合併擴音機

Aethos 個性的黑色機箱，分別由多件動用 CNC 電腦數控車床進行精密切割，厚重又堅固的鋁合金組合而成，締造優秀抗震功效。面板設有耳機輸出插座，接駁更覺方便。接駁上，Aethos 提供 5 組高電平及 1 組 Direct 直通車輸入，1 組前級輸出容許用家日後加配後級。佈局緊湊的供電部份不但選用大容量環型變壓器，還加入該社秘密研發 K-Power 電解大水塘作為能量後盾，為機內各環節提供取之不盡的純淨儲備。

揉合適量回授的 Aethos 個性 前級放大線路，選用經典日本藍 Alps RK27 無段式碳膜音控器，配合以超低噪 JFET 所構成的 LSK389 運算放大器組合而成。貫徹 Dual Mono 雙單聲道佈局構思的後級環節，輸入級採用低源阻抗射極隨耦 A 類驅動器設計，有別於傳統並聯推挽規劃的輸出級，於 8 歐姆負載下可提供 125W 功率。

- 輸出功率：2 x 125 W (8 Ω 負載), 2 x 156 W (6 Ω 負載)
- 耳機輸出：12.5 V (無負載), 2.7 V (32 Ω 負載), 4 V (54 Ω 負載), 9 V (300 Ω 負載)
- 前級輸出：840 mV / 100 Ω
- 輸入靈敏度：224 mV @ 17 kΩ (Line 1 - 5), 840 mV @ 50 kΩ (直通車)
- 增益：31.6 dB
- 頻率響應 (100 W / 8 Ω 負載計算)：10 Hz / -0.8 dB - 50 kHz / -0.5 dB (直通車)
- 模擬輸入：RCA x 5, 直通車
- 模擬輸出：RCA Tape Out, Pre-out
- 體積 (H x W x D)：95 x 433 x 360 mm
- 重量：17.5 kg



## Elex-R 艾力士-R 合併擴音機

艾力士-R 合併擴音機的前級部份，配備由微型電腦控制器和特製旋扭式音控裝置所組成的被動式 / 反饋音控系統，防止久經使用後出現損耗性噪音的機會，其高保真動磁 MM 唱放線路，正是取材自 Brio-R，隨著供電部份的全面提升，令音效出現前所未有的大躍進。

艾力士-R 合併擴音機的功放環節用上了純 A 類低訊源阻抗射極跟隨推動線路，每邊聲道各自採用一對內置溫度補償線路，規格達 150W 水平的日本 Sanken 達靈頓晶體管，為揚聲器產生源源不絕的能量。接駁方面，艾力士-R 合併擴音機備有 5 組高電平和 1 組對應動磁 MM 唱頭的 RCA 輸入插座，另加前級輸出和 Tape Output 錄音座專用輸出各 1 組。



- 輸出功率：72.5W x 2 (8 Ω 負載), 113W x 2 (4 Ω 負載)
- 輸入靈敏度：1.7 mV (動磁 MM, 47 kΩ / 220pF 負載計算), 164 mV (高電平, 30 - 50 kΩ 負載計算)
- 錄音座輸出電平 / 阻抗：164 mV, 470 Ω
- 體積 (H x W x D)：80 x 430 x 320 mm



## Brio 布里奧 合併擴音機

布里奧 合併擴音機，不但換上全新機殼造型，隨著零件質量的提升，印刷線路板亦經過重新規劃，還加入第二組獨立供電，直接改善分立式功放、高電平輸入和唱放線路之間的隔離度。高電平輸入和唱放環節選用日本 MUSES 炮製，具備更佳頻應和訊噪比的發燒級運算放大器。接駁上，布里奧 合併擴音機備有 4 組高電平和 1 組針對動磁 MM 唱頭而設的 RCA 輸入插座，另加 1 組 Tape Output 錄音座專用輸出，耳機接駁插座則安排在面板上，方便使用。

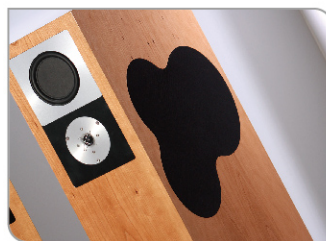
- 輸出功率：50W x 2 (8 Ω 負載), 73W x 2 (4 Ω 負載)
- 耳機插座輸出：1.8V (32 Ω 負載), 2.6V (54 Ω 負載), 5.9V (300 Ω 負載)
- 輸入靈敏度：2.1 mV (動磁 MM, 47 kΩ / 220pF 負載計算), 210 mV (高電平, 47 kΩ 負載計算)
- 頻率響應：15 Hz - 40 kHz (± 3dB)
- RIAA 準繩度：優於 ± 0.3dB
- 總諧波失真 (100 Hz - 10 KHz)：0.003 %
- 錄音座輸出電平 / 阻抗：210 mV, 470 Ω
- 體積 (H x W x D)：78 x 216 x 345 mm
- 重量：5.1 kg



## io 入門級合併擴音機

若只能用兩個字去形容 io，相信沒有比『抵買』更貼切，全因它所採用的 30W (8Ω 負載) AB 類高保真功放線路，正是移植自獲獎無數的同門 Brio 布里奧，個中分別在於 io 的機殼因應環境需要而縮小，並改由塑料鑄模生產。至於核心零件如日本 Sanken 製強放管，以可靠靚聲見稱日本 Alps 音控器與及由度身訂製環型變壓器所構成的線性供電系統，並未受制於有限成本而被取代。接駁上，io 提供 2 組高電平及一組專為動磁 MM 唱頭而設的輸入組，除了揚聲器插座之外，面板前方亦設有耳機專用端子，搖控裝置亦被列作基本裝備。

- 輸出功率：30W x 2 (8 Ω 負載)
- 耳機插座輸出：1.6V (32 Ω 負載), 2.4V (54 Ω 負載), 5.7V (300 Ω 負載)
- 輸入靈敏度：2.1 mV (動磁 MM, 47 kΩ / 220pF 負載計算), 210 mV (高電平, 47 kΩ 負載計算)
- 頻率響應：15 Hz - 40 kHz (± 3dB)
- RIAA 準繩度：優於 ± 0.3dB
- 總諧波失真 (100 Hz - 10 KHz)：0.003 %
- 錄音座輸出電平 / 阻抗：210 mV, 470 Ω
- 體積 (H x W x D)：68 x 180 x 290 mm
- 重量：2.9 kg



## RS-10 旗艦座地揚聲器

三路四單元設計的 RS-10，實屬英國《君子》Rega 創辦人 Roy Gandy 先生施展渾身解素的旗艦級座地揚聲器，狹窄的前障板裝有特別訂製，頻應覆蓋人耳最為敏感段落的 BMR 平衡模式輻射單元，負責演繹 6KHz 以上高頻訊號，是一枚在自家工場內組裝，具備零後方反射特性 (Zero Rear Reflection) ZRR-10 高音單元。然而 300Hz 以下低頻訊號，將會交由兩隻不同口徑，以並接手法相連的自家製低音單元進行能量轉化，當中一枚使用 200mm 直徑輕質量振盆和 8 層音圈，諧震共鳴點低至 40Hz 的單元，將會固定在完全獨立的傳輸

線聲箱。至於另一枚配備 125mm 直徑振盆和 8 層式音圈，諧震共鳴點為 75Hz 的單元，則被安排在容積較細的密封式聲箱。

務求把上述四枚單元達至水乳交融的完美局面，必須出動實踐環境匹配設置理念 (Environment Match Settings)，由聚丙烯電容器和空心電感所組成的被動式分音器，三種不同頻應曲線，方便家按照實質聆聽環境特性，自行取決。

備有高亮度桃木 Walnut，高亮度櫻桃 Cherry 及鋼琴黑焗漆 Piano Black 三種不同色澤可以選購。



Walnut  
桃木



Cherry  
櫻桃



Black Ash  
啞黑

備有高亮度桃木 Walnut，高亮度櫻桃 Cherry 及鋼琴黑焗漆 Piano Black 三種不同色澤可以選購。

- 分音設計：3 路 4 單元
- 分頻點：300 Hz, 6 kHz
- 聲箱結構：25mm MDF，四分之一波長傳輸線設計
- 輸入靈敏度：89 dB/w/m
- 平均阻抗：6 Ω
- 高音：Rega ZRR-10 半球型製品
- 中音：BMR 平衡模式輻射單元
- 低音：Rega 125mm 及 200mm 振盆製品
- 體積 (H x W x D)：1005 x 440 x 300 mm
- 重量：38 kg





RX 全系列均備有桃木 Walnut, 櫻桃 Cherry 及啞黑 Black Ash 三種不同色澤木皮可以選購。

## RX1 二路書架揚聲器

著重聲音平衡，弱音細節和動態表現，深受發燒同好和愛樂人仕追捧的英國《君子》Rega RX1 二路書架揚聲器，採用自家研發，振盆以混合紙漿加壓成形的 DX125 中 / 低音單元和 ZRR 半球型高音單元，被動式分音網絡經由人手方式錫製，聲箱以 18mm MDF 板組合而成，表面鋪設有真木木皮，大方得體。

- 分音設計：2 路 2 單元低音反射式
- 聲箱結構：18mm MDF，表面鋪設有真木木皮
- 輸入靈敏度：89 dB/w/m
- 平均阻抗：6 Ω
- 高音：Rega ZRR 半球型製品
- 中 / 低音：DX-125
- 體積 (H x W x D)：344 x 173 x 260 mm
- 重量：5.8 kg

## RX3 座地揚聲器

聲箱闊度和深度跟中型書架揚聲器相若的英國《君子》Rega RX3，採用二路半分音設計，前障板除裝有自家研發，擁有零後方反射 (Zero Rear Reflection) 特性的 ZRR 半球型高音和 DX-125 中 / 低音單元，聲箱側面還裝有能承受大功率推送 RR125.8 低音單元，用家可按照實質環境需要，自行取決低音單元向內側還是外側擺放，相當彈性。

- 分音設計：2 路半 3 單元低音反射式
- 聲箱結構：18mm MDF，表面鋪設有真木木皮
- 輸入靈敏度：89 dB/w/m
- 平均阻抗：6 Ω
- 高音：Rega ZRR 半球型製品
- 中 / 低音：Rega DX-125
- 低音：Rega RR125.8
- 體積 (H x W x D)：800 x 160 x 258 mm
- 重量：11.5 kg

## RX5 座地揚聲器

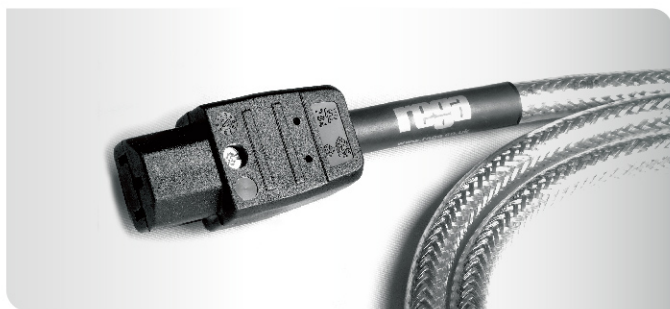
價錢定位相當親民，音效表現超乎想像的 RX5，貫徹英國《君子》Rega 引以為傲的經典二路半分音設計，前障板裝有自家研發 ZRR 半球型高音、DX-125 中 / 低音單元和低頻呼吸管道，至於聲箱側面裝有振盆直徑更大，衝程更長 RR 7.8 低音單元，用家按照實質環境需要，自行取決低音單元向內側還是外側擺放。

- 分音設計：2 路半 3 單元低音反射式
- 聲箱結構：18mm MDF，表面鋪設有真木木皮
- 輸入靈敏度：89 dB/w/m
- 平均阻抗：6 Ω
- 高音：Rega ZRR 半球型製品
- 中 / 低音：Rega DX-125
- 低音：Rega RR 7.8
- 體積 (H x W x D)：835 x 182 x 342 mm
- 重量：16.6 kg



### Couple3 伴侶 3 號訊號線

賣相沉實的英國君子 Rega Couple 3 伴侶 3 號模擬訊號線，其出處正是奪得多項設計大獎的同門 Aura 靈氣動圈唱放所採用之內部線材，黑色線身選用極具彈性的特殊阻尼物料生產，為體內 28 股橫切面積為  $0.22 \text{ mm}^2$  水平的無酸銅導體提供優秀避震。100% 全屏蔽結構，加上低電容值特性 (80pF)，協助發揮接駁器材的先天優勢。



### Reference Mains Power Lead 參考電源線

參考電源線選用  $1.5 \text{ mm}^2$  純銅線芯、高質量 IEC 320 C13 機尾和電源插頭，並委託資深工程人員運用熟練技術進行冷銲組裝。全面通過安全測試的透明外皮，讓用戶可以窺探針對射頻雜訊入侵而設，由經過噴錫加工純銅絲線編織而成的隔離屏蔽網。



### NEO PSU MK2 第二代升級供電器

要數 Rega 黑膠唱盤玩家必為所動的頭號升級輔件產品，相信非 NEO PSU MK 2 第二代升級供電器莫屬，堅固的鋁製機箱，有效杜絕干擾侵襲。搭載 Planar 10 相同之 DSP 控速線路，配合高穩定度水晶振子，能將不含雜質的直流轉化為特定頻率的正弦波訊號，作為策動 Rega 黑膠唱盤所使用 24V 交流同步馬達，用家更可隨時切換及修正轉速。



### 24v Motor Upgrade Kit 24v 馬達升級套件

升級套件包括低噪音和低諧震特性的全新 24v 交流同步馬達，還有經過人手逐一調校，具有抗震功效的專用驅動線路板，可配合其它《君子》電子控速使用，改善起動反應，加強速度穩定性，提升重播音效。適用型號包括 RP1, P1, P2, P2 2000, Planar, Planar 2, Planar 3, P3 2000 及 Planar 25 黑膠唱盤。

溫馨提示：升級套件必需經由認可工程人員進行安裝！



### Duet Loudspeaker Cable 二重奏喇叭線

全新研發二重奏喇叭線，每邊聲道合共使用 250 股，橫切面積達  $4 \text{ mm}^2$  的 4N 純銅線芯，扁平兼柔軟的線身有利於狹窄環境內進行設定。



### Advanced / Reference EBLT Drive Belt 進階版 / 參考版 EBLT 動力皮帶

Rega 自行研發的進階版 EBLT 及參考版 EBLT 動力皮帶，運用嶄新合成素材透過鑄模方式生產，出廠前先後經過低溫冷凍及去除水口邊位工序處理，令皮帶橫切面保持最完美狀態，減少動力流失及抖擺率，確保播放速度維持在最高準繩度水平，而使用壽命亦較過往出品最多增加 50%。進化版 EBLT 動力皮帶，適合 Planar 1, Planar 1 Plus, Planar 2, Planar 3 及 Planar 6 等型號使用，至於質量更高一線的參考版 EBLT 動力皮帶，乃專為 Planar 8, Planar 10 及配備 NEO TT PSU 升級供電器之 Rega 唱盤而設。



### Atlas tracking force gauge 輿圖針壓計

以可靠耐用見稱，精確度達  $\pm 0.01g$  水平的輿圖針壓計，本是針對自家唱臂生產線而設的精確量度儀器，外殼採用鋁合金鑄造，配備溫度補償及抗震功能的稱重傳感器和精密放大電路，提供恆定兼準確的讀數。



### Wall Bracket 掛牆式承託支架

選用 3mm 厚鐳射切割鋁合金板件摺疊而成，重量較舊款減少 1.2kg 之餘，整體剛性亦有所提升，備有黑色及白色可供選購。適合 Planar 1、Planar 2、Planar 3、Planar 6 及其它舊款 Rega 唱盤使用，亦可加配專用轉接器，搭載 RP8 及 RP10 使用。

- 體積 (H x W x D): 175 X 375 X 400 mm
- 重量: 1 kg



### 2mm Three Point Arm Height Adjustment Spacer 2mm 3 點式唱臂高度修正墊片

專為所有 3 點式臂座固定設計的《君子》唱臂而設，使用後 VTA (垂直循跡角) 可以增加 2mm 高度，以便配合其它牌子唱頭使用。嚴選鐳射切割鋁材生產，表面經過黑色陽極處理，防止氧化。適用於 2016 年之後發表 Planar 系列黑膠唱盤。



### Rega Strobe Kit 轉速測量儀

用法非常簡單，只需把 180 線轉速測量碟放在轉盤上，起動後借助手持式測量儀的內置 100Hz 脈衝燈號，便可準確地獲取轉速資訊。Rega Strobe Kit 可測量 33-1/3, 45 和 78 三種不同轉速。



### 45rpm Record Adaptor 45 轉唱片轉接器

專為 7 吋細碟而設的金屬製轉接器



### Planar 8 / 10 Wall Bracket Planar 8 / 10 專用掛牆式承託支架

專為 Planar 8 及 Planar 10 度身訂製，超輕量化設計，採用 2mm 厚鐳射切割鋁合金板件摺疊而成，備有黑色及白色可供選購。

- 體積 (H x W x D): 175 X 305 X 400 mm
- 重量: 0.7 kg



英國《君子》Rega 創始人  
—— Roy Gandy 先生



Exceptional Hi-Fi made in England

中國（包括港、澳地區）總代理：

## 威達公司 RADAR AUDIO COMPANY

地址：香港葵涌禾塘咀街 31-39 號香港毛紡工業大廈 11 字樓 1104 室

電話：(852) 2418 2668 傳真：(852) 2418 2211

E-mail: contact@radaraudio.com

陳列室：

■香港銅鑼灣告士打道 280 號世貿中心 35 樓 3504-05 室 電話：(852) 2506 3131  
■九龍尖沙咀彌敦道 63 號 iSQUARE 國際廣場 5 樓 505 室 電話：(852) 2317 7188

想獲得最新產品資訊及市場動向，請加入：



Facebook

威達公司 Radar Audio Company



官方網站

www.radaraudio.com



QQ

2694 343 968



WeChat id

radaraudiohk