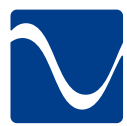


Power Plant | DirectStream | Stellar | BHK Signature | PerfectWave Power Cables

BHK Signature 300 Amplifier

美國 美詩

——40載影音線材、功放、電源優化器專家  
High End Connected Home Entertainment Products



美國美詩

**PS Audio**<sup>®</sup>

Delivering the experience since 1974

始創於1974年



## DirectStream Power Plant P20 電源工廠

### 承襲二十載Power Plant優良血統

#### 面板換上大型全彩LED輕觸式屏幕

承襲 P3, P5, P10 Power Plant 電源工廠優良血統的 DirectStream Power Plant P20 電源工廠，實屬美國美詩 PS Audio 無所不用其極的超級電源再生裝置，造型和色調依舊保持 PS Audio 產品的一貫簡約作風，實而不華的面板除裝上兩件大型手抽，亦同時換上面積較 P12 和 P15 更大的全彩 LED 輕觸式屏幕，為使用者以圖表方式提供實際工作情況及相關設定資料。

#### 70安培峰值電流輸出

在過往日子，PS Audio 出產的 P3, P5 和 P10 Power Plant 的工作流程是先把交流市電轉化為直流，並透過 16-Bit PCM 方式產生一度正弦波訊號，讓高壓直流變成 220V 交流市電。如今 DirectStream Power Plant P20, P15 和 P12 電源工廠所使用的正弦波訊號產生線路，業已升格為 DSD 方式工作，就連供電變壓器、能量儲備設施與及作為電流放大的晶體管數目亦較現時 P10 增加一倍，造就 P20 的峰值電流輸出量直達 70 安培水平，連帶輸出內阻亦下降 3 倍。

#### 輸出端選用鍍金銅片進行接駁

接駁上，位於 P20 機背的 16 組美式 20A 電源插座，主要分為 A, B, C, D, E 五個可作獨立開關的輸出組別，其中 A, B, C 組別的電源插座數目業已從 P10 的 2 組倍增至 4 組，而 D, E 則為高電流 High Current 輸出組。隨著輸出功率的增加，Paul Sir 決定在輸出端改以厚度十足，表面經人手打磨，拋光及鍍金加工的銅片代替過往型號所使用的電源線材，此舉有助進一步降低傳輸內阻，確保每組電源插座均可享有源源不絕的純淨電流。機背同時設有乙太網連接埠，讓用家隨時隨地監察器材工作狀態及進行遙距開關。



### DirectStream Power Plant P20 電源工廠

- 以FPGA為主的DSD正弦波再生技術，提供多波形 MultiWave、單一波形 Pure Sine Wave及具有消磁功能 CleanWave模式
- 輸出電壓可作 +/-1V方式微調
- 機內輸出端選用表面經人手打磨，拋光及鍍金加工的1/4吋厚傳導銅片，進一步降低傳輸內阻
- 5個獨立輸出區域 (A, B, C, D, E) 合共提供16組自家研發Power Port 美式20A影音級電源插座，其中D, E 區域可切換為HC大電流直通車輸出組，透過繼電器進行開關，適合後級使用
- 大形輕觸式顯示屏幕，可獨立開/關各個供電區，監察輸入輸出電壓，使用電量，顯示輸入輸出波形及失真數據
- 網絡遙控管理及監察供電狀況
- 原裝美國製造於科羅拉多州博爾德縣城
- 體積 (H x W x D): 279 x 430 x 360 mm
- 重量: 43.5 kg



# 美詩電源工廠是個人的大功率發電機

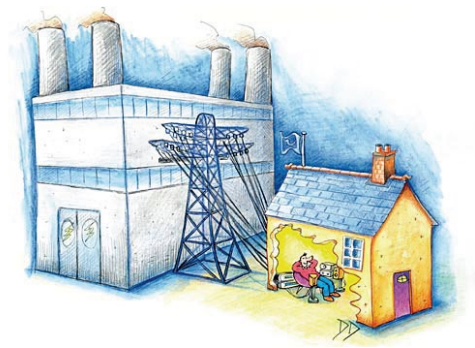
電源工廠是高端音響和視頻系統中最理想的個人發電機。它將交流市電轉換為直流電壓，然後使用該電壓重新發電，產生完美波形電源供應影音設備操作去提昇及改善音效和影像。

這種電源再生方法是目前最有效最全面性和完美的設計，沒有美詩電源工廠，您的系統跟本就不能執行最佳的表現了。為什麼市面上其他的電源處理器不夠好？他們常常告訴你他們有多麼的神奇但又沒有足夠理據去支持。而美詩電源工廠就不同，它並不是電源處理器，而是令電源再生的發電機。

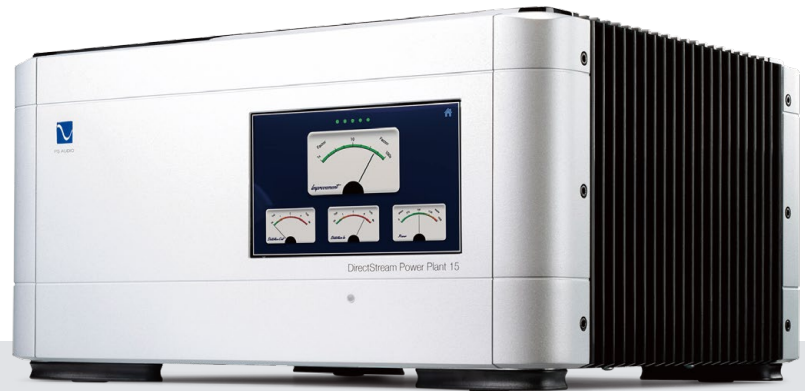
因為某些原因人們傾向性誤以為並將電源工廠歸類為一般電源處理器，這是錯誤的。電源處理器不會再生新的電力，他們無法解

決根本性的電力污染又或挽救波形已經受破壞的電源，他們充其量祇可以過濾部份電源中的雜質。

想像一下兩者之間的區別。我們所應用的是電源再生技術，而市面上其他的電源處理器大多都是使用過濾方式。很容易可以作個簡單的比較，美詩電廠所使用的技術尤如處理污水的蒸漏法，而電源濾波器就極其量祇可說是如過濾污水後祇淨化了一點點品質而已，跟本沒法能與電源再生的方式比較。



還有，電力問題是可以於美詩電源工廠的顯示屏以數字及波形顯示出來，包括不同電壓等級、失真的實際波形，添加諧波失真和受污染的噪音。最佳的解決方案是生成新電壓的情況下，除了聽得到的清純、完美電源重現，於顯示屏也可以看得見看得真。



## DirectStream Power Plant P15 電源工廠

- 源自 DirectStream Power Plant P20 電源工廠的嶄新工作線路，內阻較 P10 低 3 倍，提供 1,500 W 純淨再生交流電力
- 以 FPGA 為主的 DSD 正弦波再生技術，提供多波形 MultiWave、單一波形 Pure Sine Wave 及具有消磁功能 CleanWave 模式
- 輸出電壓可作 +/-1V 方式微調
- 機內輸出端改以表面經人手打磨，拋光及鍍金加工的 1/4 吋厚傳導銅片，代替過往型號所使用的電源線材，進一步降低傳輸內阻
- 5 個獨立輸出區域 (A, B, C, D, E) 合共提供 10 組自家研發 Power Port 美式 20A 影音級電源插座，其中 D, E 區域可切換為 HC 大電流直通車輸出組，透過繼電器進行開關，適合後級使用
- 大形輕觸式顯示屏幕，可獨立開 / 關各個供電區，監察輸入輸出電壓，使用電量，顯示輸入輸出波形及失真數據
- 網絡遙控管理及監察供電狀況
- 原裝美國製造於科羅拉多州博爾德縣城
- 體積 (H x W x D): 215 x 430 x 360 mm
- 重量: 33 kg



## DirectStream Power Plant P12 電源工廠

- 源自 DirectStream Power Plant P20 電源工廠的嶄新工作線路，內阻較 P5 低 3 倍，提供 1,200 W 純淨再生交流電力
- 以 FPGA 為主的 DSD 正弦波再生技術，提供多波形 MultiWave、單一波形 Pure Sine Wave 及具有消磁功能 CleanWave 模式
- 輸出電壓可作 +/-1V 方式微調
- 4 個獨立輸出區域 (A, B, C, D) 合共提供 8 組自家研發 Power Port 美式 20A 影音級電源插座，其中 D 區域可切換為 HC 大電流直通車輸出組，透過繼電器進行開關，適合後級使用
- 大形輕觸式顯示屏幕，可獨立開 / 關各個供電區，監察輸入輸出電壓，使用電量，顯示輸入輸出波形及失真數據
- 網絡遙控管理及監察供電狀況
- 原裝美國製造於科羅拉多州博爾德縣城
- 體積 (H x W x D): 102 x 430 x 360 mm
- 重量: 16.7 kg

## Dectet Power Center 電源拖板

- 3 組隔離供電區域
- 合共提供 10 組電源蘇底
- 每組蘇底均經由人手接駁
- 共模及差動模式濾波功能
- 過荷及過低電壓保護
- 電擊及突波保護
- 足以應付全套系統的需要
- 備有英式 13A、美式 15A、歐式 Shuko 及澳洲式電源蘇底可供選購

# 綻放絢爛的當代藝術品

## PS Audio aspen FR30

隨著互聯網普及化，今時今日任可人都可以透過世界各地的網店，訂購單元、分音器和聲箱，組裝屬於自己的 DIY 揚聲器，不過據擁有半個世紀高級音響設計經驗的美國 PS Audio 掌門人 Paul McGowan 先生表示，要由零開始設計一款獲得世人廣泛認同，音效與造型同樣出眾的揚聲器產品，絕對是一件知而行難的事，單是解決不同音效特性單元的相位銜接，已是一門高深學問，當中還牽涉大量技術性問題，環觀接近一個世紀的揚聲器發展歷程，整體音效具有傳奇性地位者，可謂寥寥可數。



### 聲箱分為上、下兩個部份

揚聲器在音響系統不但佔有重要席位，每每亦成為家居環境的目光焦點，因此在造型設計上，必須具備優雅和諧氣息。從每個角度觀賞，同樣富有當代藝術展品氣息的美國 PS Audio aspen FR30 揚聲器，乃出自著名工業設計品牌 Studio 63 手筆，外觀環節動用人手進行 20 層高亮度鋼琴烤漆及打磨處理，塑造亮麗持久動人光澤。內部設有精密補強支架，旨在將不必要諧震鎖定在最低水平，免除音染出現。聲箱部份嚴選 MDF 製作，有助加強聲音擴散功效的前障板，則採用具備優良剛性及阻尼表現的高科技熱固性玻璃纖維樹脂複合材料所製成。儘管每隻 aspen FR30 的重量高達 230 磅，驟眼看起來彷彿似漂浮在半空，沒有絲毫沉重感覺，只因其底部採用弧形設計，襯托修長且堅固的鋁製底座，並透過合成塑材腳座或大型黃銅釘腳作為跟地板之間的耦合媒體。赴運時，aspen FR30 的聲箱將會分成上、下兩個部份，兩者之間透過特製滑動組件進行結合。

### Teonex 絲帶振膜平面高音與中音

單元本是所有揚聲器的靈魂核心，正當擁有最先進生產技術的供應商，依然無法完全切合 Paul McGowan 先生對於超低失真及高動態輸出的嚴格訴求，只好自行著手進行研發。且看 aspen FR30 所配備，以一前一後方式設置的 2 枚平面高音和 1 枚平面中音單元，分別用上了 2.5 吋及 10 吋超低質量 Teonex® 絲帶振膜，加上高能量對稱式推挽鉸磁鐵結構，既擁有靜電單元得天獨厚的敏捷瞬變，亦同時具備錐型振盆所具備的動態，還完全切合 PS Audio 設計團隊一直以來對於零音染和零失真的追求。

### 8吋長衝程鋁振盆低音配10吋輻射器

為了進一步降低失真，aspen FR30 所使用的 4 枚自家秘製 8 吋長衝程低音單元，不但搭載鋁合金振盆及重量級鋁合金支架，更用上了獨特的分裂式磁隙及雙法拉第環，全面實踐低線性電感。淨重達 12 磅的高能量磁鐵加上對稱式雙層懸掛結構，確保單元處於高音壓工作環境，仍能締造良好線性表現。務求進一步延續下潛能力，aspen FR30 聲箱的左右兩側，將會配備 4 枚 10 吋平面輻射器，造就最低下潛幅度直達同級產品早已止步的 20 Hz (-6dB) 領域。



### aspen FR30 技術規格：

- ◎工作方式：3路11單元座地揚聲器
- ◎表面修飾：真珍珠 Pearl White，紫貂黑 Sable Black
- ◎聲箱結構：2件，上半部密封式
- ◎高音：2 x 2.5吋 Teonex® 平面絲帶振膜單元，聲箱背部附設輸出電平調校
- ◎中音：10吋 Teonex® 平面絲帶振膜單元
- ◎低音：4隻 8吋 低失真長衝程單元，搭載12磅磁鐵迴路、鋁合金振盆及支架
- ◎被動輻射器：4隻 10吋 長衝程平面輻射器
- ◎分頻點：400 Hz，2500 Hz (LR4 方式)
- ◎輸入靈敏度：87 dB (2.83V @ 1M)
- ◎平均阻抗：4 Ω (最低 3.2 Ω)
- ◎建議匹配擴音機輸出功率：100W - 600 W
- ◎頻率響應：28 Hz - 20 kHz (-6dB)
- ◎體積 (連專用底座計) (H x W x D)：60.5 x 16 x 25.75 吋
- ◎每隻重量：104.5 kg





### PerfectWave SACD Transport

#### SACD / CD 轉盤

PerfectWave SACD / CD 轉盤, 可直接讀取記錄在 SACD 光碟內的 2 聲道 DSD 數碼訊號, 加上嶄新強化版 Digital Lens 數據處理系統, 還有自家研發超精度非同步時鐘技術雙管齊下, 徹底消除所有對聲音構成負面影響的時基性失真。

PerfectWave SACD / CD 轉盤的機背不但提供 1 組專為 PS Audio 解碼器而設, 用作傳送原生 DSD 和 PCM 訊號的 HDMI I2S 分立式數碼介面, 亦是該社首台可以透過 1 組 RCA S/PDIF, 2 組 BNC S/PDIF 及 2 組 AES/EBU 端子, 輸出 PCM、DSD 及

2x DSD 數據的發燒級 SACD 轉盤 (透過 DoP 封包)。一組 USB A 型介面, 可播放流動硬盤或快閃手指內的音樂檔案。所有接駁介面均經過電器隔離處理, 杜絕交叉感染的出現機會。

供電部份採用傳統正宗模擬設計, 各環節配備獨立穩壓設施, 大大加強工作穩定度。數碼及操控環節交由嶄新 FPGA 多功器負責, 確保整體操作穩定兼流暢。此外用家更可透過乙太網或 WiFi 進行軟體更新。

- ◎支援音樂檔案規格: WAV, FLAC, AIFF (最高 24bit/192kHz); MP3, WMA, AAC (最高 48kHz/320bps), ALAC (最高 24bit/96kHz), DSD (最高 5.6MHz)
- ◎HDMI 介面透過 I2S 分立式輸出原生 DSD / PCM 訊號
- ◎2組 BNC S/PDIF 介面支援 PCM 及原生 2 x DSD 訊號 (透過DoP封包)
- ◎2組 AES/EBU 介面支援 PCM 及原生 2 x DSD 訊號 (透過DoP封包)
- ◎1組 RCA S/PDIF 介面支援 PCM 及原生 DSD 訊號 (透過DoP封包)
- ◎USB A型介面對應流動硬盤或快閃手指
- ◎嶄新強化版 Digital Lens 數據處理系統
- ◎100% 美國製造
- ◎體積 (H x W x D): 100 x 430 x 360 mm
- ◎重量: 9.97 kg



### DirectStream DAC

#### 10倍DSD升頻解碼器

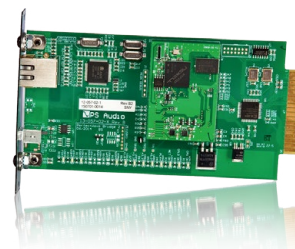
它不但是 PerfectWave Transport 的最佳拍檔, 亦是一部數 / 模轉換技術建基於 100% DSD 工作架構, 能將 PCM 及 DSD 訊號作 10 倍 DSD 升頻處理的極品解碼器。單一主時鐘規劃, 徹底消除時基性失真 Jitter 對音效所構成的深遠影響。模擬放大線路採取全平衡方式規劃, 還加入變壓器作為耦合輸出, 直接提升動態和頻應伸展表現, 發掘更多音樂細節。

DirectStream 不但配備同軸 S / PDIF、平衡 AES / EBU、光纖 Toslink、非同步 USB 及專為同廠產品而設的 I2S HDMI 介面, 當加配額外選購的 Network Bridge 2 網絡橋接駁模組, 儲存在個人電腦或網絡儲存器 NAS 內的音樂檔案, 便可借助 App 及現有的乙太網, 送交本機進行數 / 模轉換, 輕鬆領略網絡串流所帶來的高清新體驗。

### PerfectWave Bridge II

#### 第二代網絡接駁卡

- ◎對應 32 Bit / 192 kHz PCM 及 DSD64 數碼訊號
- ◎音效表現更勝上一代
- ◎無間斷音樂播放
- ◎超高速 / 極低時基失真架構
- ◎專利 Digital Lens 數據處理系統
- ◎支援絕大多數音樂規格
- ◎可傳送封面及歌曲資料
- ◎透過 Ethernet 及 Wi-Fi 方式連接 (需加配相關轉接器)
- ◎安裝非常簡單
- ◎全面支援 UPnP 及 Roon Ready!



#### aspen FR30 技術規格:

- ◎全彩色輕觸式控制屏幕
- ◎建基於 100% DSD 工作架構的數 / 模轉換技術
- ◎能將 PCM 及 DSD 訊號作 10 x DSD 升頻處理
- ◎無損耗音量輸出及平衡調校
- ◎直接提升動態和頻應伸展表現, 發掘更多音樂細節
- ◎7組不同數碼輸入
- ◎可另加 Network Bridge 模組, 進行網絡串流播放
- ◎簡單直接的全平衡工作線路
- ◎配備一體化超低誤差系統時鐘
- ◎變壓器耦合輸出



# Stellar

## 恆星系列



### Stellar Gain Cell DAC 恆星 解碼器

所有進入 Stellar Gain Cell DAC 恆星 解碼器的數碼訊號，將會送交以 CPLD 處理器為主的 Digital Lens 數據處理系統，連隨進行時鐘重組，去除一切構成時基失真的毒素。3 段式數碼濾波，切合不同口味取向的用家。解碼環節搭載 Hyperstream 運算架構 32-bit ESS Sabre 晶片，以專利 Gain Cell 模組所構成的模擬輸出端，亦設有被動式濾波網絡，杜絕瞬態失真的產生。

Stellar Gain Cell DAC 恆星 解碼器另一吸引之處，正是配備 3 組 RCA 及 1 組 XLR 輸入，充滿發燒氣息的純 A 類耳機及模擬前級線路，透過從輸入到輸出皆貫徹全平衡工作概念的可變增益放大系統，徹底解決訊號經過音控，繼而出現劣化的問題。直達 60 kHz (-3dB) 水平的頻應拓展能力，讓細節泛音與微動態獲得全面展示的機會。輸出電平以每級 0.5 或 1 dB 方式進行調校，還同時提供左右聲道平衡修正及家庭影院直通切換模式，讓操控變得更方便兼多元化。

### Stellar M1200 恆星 單聲道混種後級



### Stellar S300 恆星 立體聲 Stellar M700 恆星 單聲道後級

Stellar S300 恆星 立體聲和 Stellar M700 恆星 單聲道後級的共通點，正是擁有出眾的能量感，動態，控制力和頻應伸展，最重要的還是價錢維持在普羅大眾所願負擔的水平。

負責研發工作的 Darren Myers 先生，專誠為 Stellar S300 和 M700 的輸入部份安排一套揉合差動、零迴授和純 A 類偏流設計，音效特性足以媲美發燒級真空管器材的 Analog Cell 放大線路。緊接的功放環節，正是具備低失真及平直線性表現，以 MOSFET 晶體管為主的高效率 D 類放大系統，於 4Ω 負載下分別提供 300W (Stellar S300) 及 700 W (Stellar M700) 輸出，為匹配揚聲器提供取之不盡的能量，締造如魚得水，栩栩如生的立體音場。

接駁上，Stellar S300 恆星 立體聲和 Stellar M700 恆星 單聲道後級同樣提供 RCA 和 XLR 平衡輸入，而 Stellar S300 的左右聲道更享有獨立供電，免除串音的出現機會。

Stellar M1200 恆星 單聲道混種後級的個中特色，正是輸入級不再是 S300 和 M700 沿用之零迴授 Analog Cell 線路，取而代之正是以內藏兩組三極放大模組的 12AU7 所構成之分立式純 A 類真空管線路，意味著 M1200 對於韻味的捕捉將會更到家。

功放環節屬於揉合超線性和大電流於一身的高效率 D 類線路，於 4Ω 負載下，每台 M1200 可產生 1,200W 強大功率，為揚聲器提供源源不絕的零壓縮能量傳送。接駁上，Stellar M1200 恆星 單聲道混種後級配備 RCA 和 XLR 平衡輸入，用家可選擇匹配同系 Stellar Gain Cell Preamp 恆星 解碼器連前級，甚至其它前級產品一併使用。





## Stellar Strata 恆星 串流解碼合併機

Stellar Strata 恆星 串流解碼合併機的數碼環節，本是移植自同門 Stellar Gain Cell 恆星 解碼器連前級，所有進入本機的數碼訊號，將會送交以 CPLD 處理器為主的 Digital Lens 數據處理系統進行時鐘重組，旨在去除一切構成時基失真的毒素。解碼環節搭載 Hyperstream 運算架構 32-bit ESS Sabre 晶片，配合 3 段式數碼濾波，切合不同口味取向的家用。上限達 60 kHz (-3dB) 領域，貫徹純 A 類全平衡直結理念的模擬輸出級，同樣設有被動式濾波網落，杜絕瞬態失真的產生機會。

前級部份享有專利 GainCell™ 增益電池放大模組，輸出電平以每級 0.5 或 1 dB 方式進行調校，還同時提供左右聲道平衡修正，讓操控變得更多元化。獨立運作的高保真耳擴線路，擁有上佳匹配性能。接駁上，模擬環節備有 3 組 RCA 及 1 組 XLR 輸入，數碼部份除了 2 組同軸 S/PDIF，光纖 Toslink 及專為

同門數碼轉盤而設，透過 HDMI 進行傳輸的 I²S 介面之外，其非同步 USB B 型介面更可接收 24 Bit / 384 kHz PCM 及 DSD128 訊號。與此同時 Stellar Strata 恆星 串流解碼合併機亦加入了乙太網接駁介面，只需配合廠方自行編寫 app，便可與家中 DLNA 網絡相連，隨時欣賞規格上限為 192kHz 水平的高清串流音樂，還同時支援 Tidal、Qobuz、Spotify、Napster 及 iHear Radio。

Stellar Strata 恆星 串流解碼合併機的後級環節同樣配備該社 Stellar S300 立體聲和 M700 單聲道後級所採用，好評如潮的 Analog Cell 放大線路。引述廠方提供資料，得知這套結集差動、零迴授和純 A 類偏流設計，音效特性足以媲美發燒級真空管器材的高效率 D 類線路，選用 MOSFET 晶體管作為重點放大零件，於 4Ω 負載下每邊聲道的輸出功率被調校至 200W 水平，搭載一般中型書架或發燒級座地揚聲器，足以營造氣勢與幼勢俱全的震撼效果。

- ◎數碼輸入：2 x 同軸 S/PDIF，光纖 Toslink，I²S，USB，乙太網
- ◎輸出功率：100W x 2 (8Ω)，200W x 2 (4Ω)
- ◎最高支援規格：384kHz，DSD128 (I²S，USB) 192kHz (同軸 S/PDIF，乙太網) 96kHz (光纖 Toslink)
- ◎模擬輸入：RCA x 3，XLR
- ◎模擬輸出：RCA，1/4" TRS
- ◎增益：12dB (+/- 0.5 dB)
- ◎最高輸出：20Vrms
- ◎輸入阻抗：47kΩ (RCA) / 100kΩ (XLR)
- ◎輸出阻抗：100Ω (RCA) / 200Ω (XLR)
- ◎頻率響應：10 - 100kHz (+ 0.1 / -3.0 dB)
- ◎耳機輸出功率：300Ω / 300mW，16Ω / 3.25W
- ◎耳機輸出阻抗：低於4Ω
- ◎體積 (H x W x D)：76 x 432 x 305 mm
- ◎重量：9.5kg



## Stellar Phono 唱頭放大器

Stellar Phono 唱頭放大器 厚重的機殼與線條配搭，跟技驚四座 Stellar Power Plant 3 電源工廠有著如出一徹的血脈，除了左上角的電源開關之外，所有功能切換必需經由遙控器進行。接駁上，動磁 MM 及動圈 MC 唱頭將可享有獨立 RCA 輸入插座，除了 60Ω、100Ω、200Ω 及 47kΩ 預設負載數值，機背另設有兩組數值範圍由 1 - 1kΩ 水平的無段式旋鈕，以使用戶隨時作出適當微調。另一方面，Stellar Phono 唱頭放大器亦提供 44dB、50dB、56dB、60dB、66dB 及 72dB 增益切換，以便切合不同輸出電壓的唱頭所需。輸出方面亦同時備有 RCA 及 XLR 插座可供使用。

談及 Stellar Phono 唱頭放大器的線路製作特色，位於動磁 MM 及動圈 MC 輸入插座的後方，是兩套完全獨立運作，貫徹純 A 類 DC 直結理念的分立式放大線路，將聲音渲染幅度減至最低。RIAA 均衡曲線屬於被動式設計，至於輸出級加入了適量回輸，有助提升聲音通透度與開揚感。高達 20V rms 的輸出電壓，對於締造遼闊伸延與動態對比可謂百利而無一害。值得注意的是核心放大環節所使用的 FET 場效應晶體管，在組裝前全數交由專責技師動用儀器進行嚴格測試及匹配，儘管生產成本遠比使用合乎成本效益 Op-amp 者來得高昂，卻可炮製出與眾不同，令人一聽難忘的模擬風味。

要全面發揮純 A 類 DC 直結分立式放大線路得天獨厚的優勢，供電部份將會扮演極為重要角色，設計者 Darren Myers 先生不但為 Stellar Phono 唱頭放大器訂製了大容量環型變壓器，還選用多枚較細數值電解電容器作為能量儲備，以便進一步提升充放反應。穩壓環節除出動大電流輸出骨牌型穩壓器，每組放大線路更加入超低噪音分立式穩壓線路，防範噪音迴授的出現機會。

- ◎輸入：MM (RCA) / MC (RCA)
- ◎輸入阻抗：47kΩ / 100pF (MM)，60Ω，100Ω，200Ω，47kΩ，(用戶設定 1 - 1kΩ) (MC)
- ◎輸出：RCA / XLR
- ◎輸出電壓：最高 24 VRMS
- ◎輸出阻抗：200Ω (RCA)，每組相位 200Ω (XLR)
- ◎增益：44dB，50dB，56dB (MM)，60dB，66dB，72dB (MC)
- ◎頻率響應：20 - 20kHz (+/- 0.25dB)
- ◎體積 (H x W x D)：83 x 430 x 330 mm
- ◎重量：9.8kg



## Stellar Power Plant 3 電源工廠

市場定位親民的 Stellar Power Plant 3 電源工廠，乃專為耗電量較低的音源產品和系統組合而設，只有 9cm 左右的機身高度，對於寸金尺土的家居環境來說必定備受重視。機背提供 3 組 PS Audio 自家研發，傳導接點分別經過人手打磨及電鍍處理的美式雙位 20A 電源插座，合共提供 300W 持續性再生電源輸出，充裕的能量儲備，讓 Stellar Power Plant 3 電源工廠能應付瞬間飆升至 900W 水平的突發性需求。倘若用家希望接駁耗電量較大的器材，可把其中一組電源輸出插座從電源穩壓再生 (Regenerated) 檔次切換為 1,000W 高電流濾波 (Filtered High Current) 檔次。

所有選購 Stellar Power Plant 3 電源工廠的買家，將會獲得廠方送贈的搖控器，除可作電源開關之餘，還提供 MultiWave 及 CleanWave 開 / 關功能。技術上，PS Audio 自家開發的 MultiWave 能延長正弦波的峰值充電時間，讓接駁器材獲得更多的能量儲備，同時減少供電環節衍生的漣波。MultiWave 的作用有如在接駁器材的供電線路上，加裝大容量電容器，令音場佈局更寬闊，全頻音色更自然流暢。然而 CleanWave 功能的主要用途是為接駁器材提供消磁功效，改善工作效率。

談及 Stellar Power Plant 3 電源工廠的工作流程，每當市電透過機背 IEC 規格電源插座，將會立即送交重量級環型電源變壓器、高速整流器及濾波大水箱進行直流轉化處理，然後配合以 FPGA 作為基礎的單比特 DSD 正弦波產生線路，還有跟大型散熱器相連的高精度放大及穩壓線路，重新演變成不帶失真，輸出阻抗低於 0.008Ω 的純淨交流電，直接提升接駁器材的聲音和畫面質素，功效比起傳統被動式濾波產品更顯著。

- ◎輸入電壓範圍：200 - 270 VAC
- ◎輸入市電週波：45 - 65 Hz
- ◎最大連續負載：300 VA
- ◎最大峰值負載 (30秒)：1000 VA
- ◎額定輸出總諧波失真：低於0.3 %
- ◎輸出阻抗：低於0.008 Ω
- ◎峰值電流浪湧保護：60,000A
- ◎最大浪湧電壓：6,000V
- ◎體積 (H x W x D)：83 x 430 x 305 mm
- ◎重量：14.2kg

# BHK Signature

## 簽名版擴音機系列



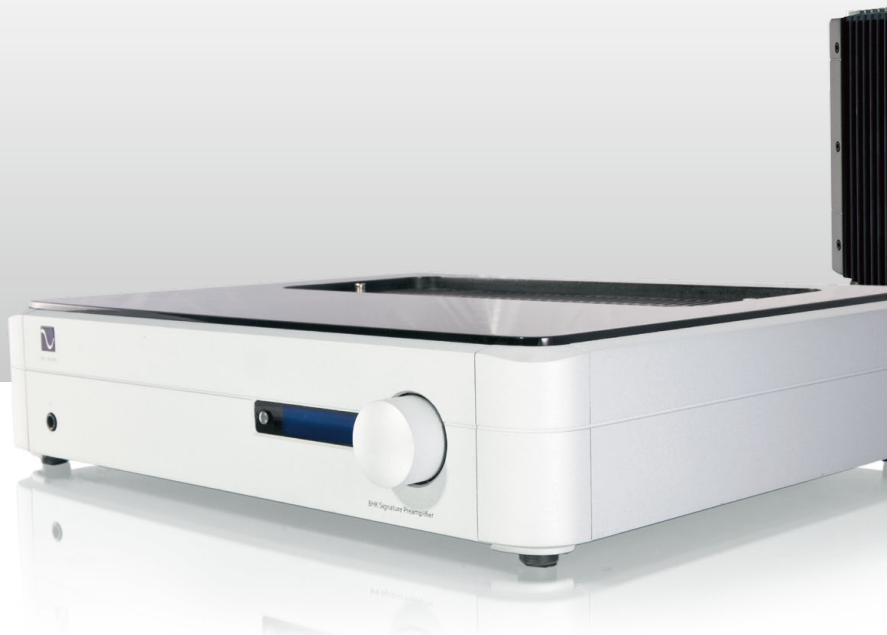
PS Audio 掌門人—— Paul McGowan先生

## BHK Signature Preamplifier

### 簽名版膽 / 石混種前級

出自 PS Audio 掌門人 Paul McGowan 先生和擁有超越半世紀製作發燒擴音機經驗的殿堂級設計達人 Bascom H. King 先生手筆的 BHK Signature Preamplifier 膽 / 石混種前級，屬於該社現任參考級機種。擁有零失真特性的全平衡輸入級，主要由兩枚 ECC82 / 12AU7 雙三極真空管所組成，相關的屏極、陰極燈絲供電組，各自配備 MOSFET 分立式穩壓，大大加強線路的穩定性。作為調校增益及平衡修正線路，是一套經由面板背後旋扭式編碼器委派指令，以 0.5dB 方式進行的級進分立衰減裝置。

至於差動耦合全平衡輸出級亦同樣以 MOSFET 作為放大零件，高偏流低內阻純 A 類設計，驅使保真度得以維持在最高水平。值得注意的是



音頻環節所使用的 PRP 音響專用金屬皮無電感電阻，組裝前更經過人手及儀器進行配對，造就左右聲道之間的誤差保持在更低水平。BHK Signature Preamplifier 參考前級還破天荒加入一套完全獨立運作，以變壓器作為耦合零件的零迴授 MOSFET 分立式耳擴線路，近乎零水平的輸出阻抗加上強大電流輸出，絕對是發燒耳機的靚聲好拍檔。機背提供單端 RCA 及平衡 XLR 輸入各 5 組，全數可按照實際需要自行指派 HT 直通車功能，輸出方面亦同時提供單端 RCA 及平衡 XLR。



### BHK Signature Preamplifier

#### 膽 / 石混種前級

- ◎全平衡輸入級選用兩枚ECC82 / 12AU7
- ◎屏極及陰極燈絲供電組配備MOSFET穩壓
- ◎純A類MOSFET差動耦合全平衡輸出級
- ◎音頻環節堅持採用PRP音響級金屬皮電阻
- ◎增設變壓器交連零迴授MOSFET耳擴線路
- ◎每級0.5dB的數碼操控級進式分立衰減裝置
- ◎有助延長真空管壽命的備用供電開關設施
- ◎模擬輸入：RCA x 5, XLR x 5
- ◎模擬輸出：RCA, XLR
- ◎頻率響應：0.1 Hz – 200 kHz (-3dB計算)



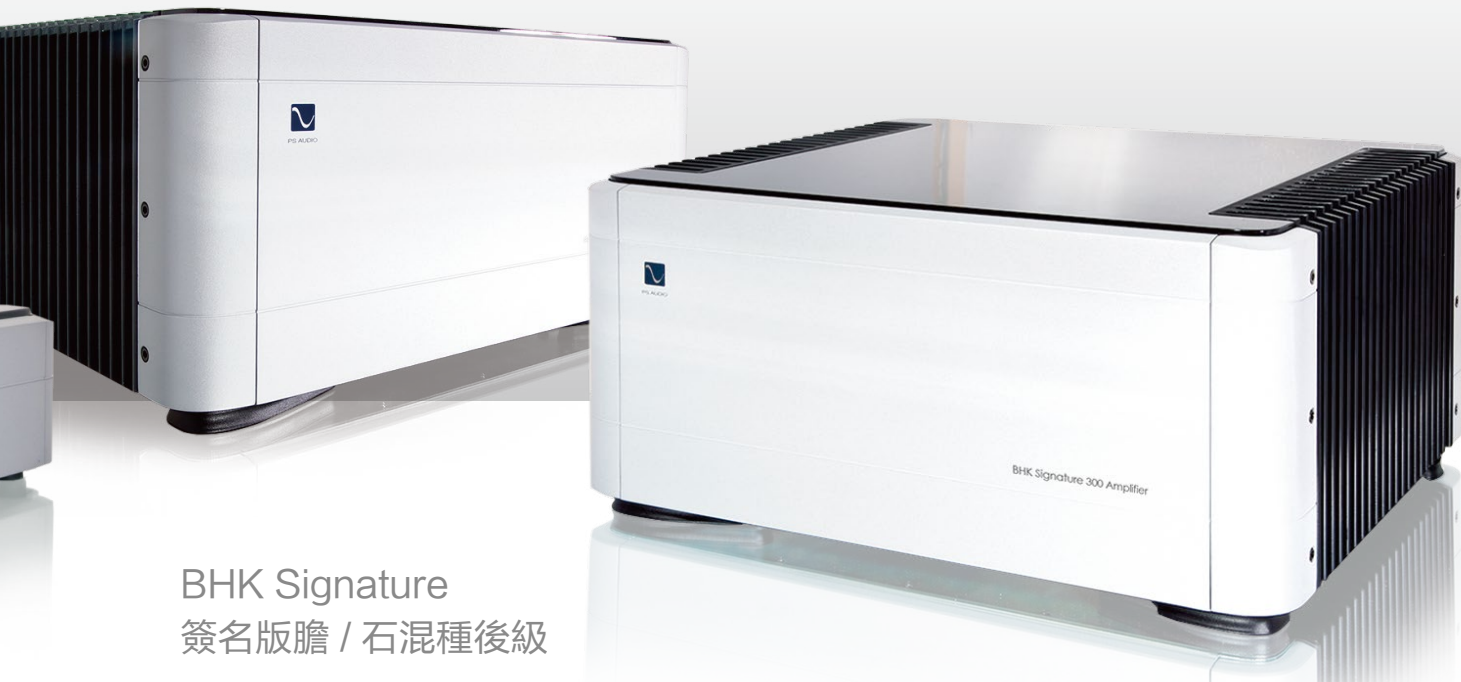
### BHK Signature 250

#### 立體聲後級

- ◎零失真全平衡真空管輸入級
- ◎差動耦合全平衡MOSFET輸出級
- ◎堅持採用傳統插件式零件
- ◎RCA及XLR平衡式輸入
- ◎輸出功率 250W (8 Ω), 500W (4 Ω)
- ◎總諧波失真低於0.1% (20Hz – 20kHz)
- ◎阻尼系數為100，提供良好控制力
- ◎真空管位於機背，容易更換
- ◎原廠美國製造
- ◎淨重 38公斤







## BHK Signature 簽名版膽 / 石混種後級

BHK Signature 250 簽名版後級的出現，就是希望用家能一次過領略真空管和原子粒這兩種產自不同年代放大零件的魅力，擁有零失真特性的全平衡輸入級，選用 2 枚 6922 / ECC88 雙三極真空管，以收擴流及穩定訊源阻抗功效。另一方面務求正 / 負弦波之間締造最佳銜接，差動耦合全平衡強放環節一色使用預先經過人手匹配，針對音響用途而設的 N 型 MOSFET 功率管，進一步杜絕交越失真。

務求發揮膽 / 石混種放大線路的潛力，BHK Signature 簽名版後級的供電部份亦同樣落足本錢，所有零件堅持使用傳統插件式製品，靚聲更有保證。輸出方面，立體聲版本 BHK Signature 250 可產生 250W x 2 (8 Ω) 功率，而單聲道版本 BHK Signature 300 則略為提升至 300W (8 Ω)，但由於內部經過並接處理，驅使電流輸出量倍增，加上內阻只有立體聲版本一半水平，顯然是大食揚聲器的最佳拍檔。



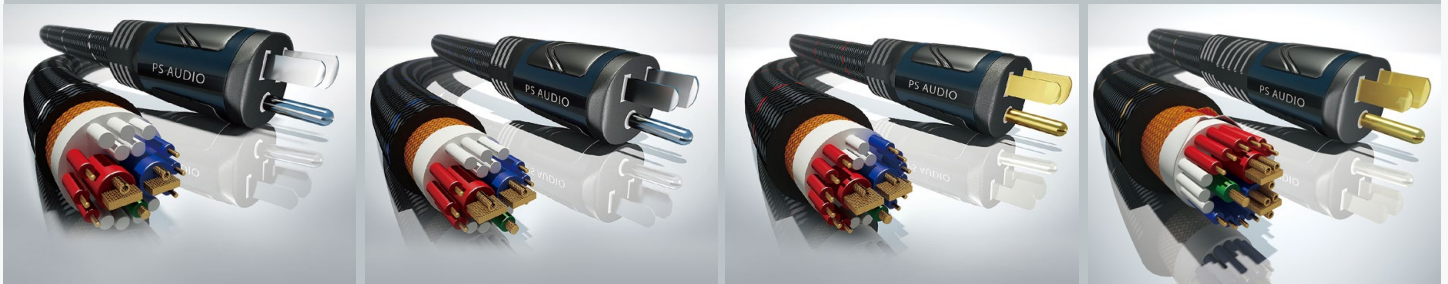
### BHK Signature 300 單聲道後級

- 零失真全平衡真空管輸入級
- 全對稱機內佈局，有別於一般橋接設計
- 差動耦合全平衡 MOSFET 輸出級
- 堅持採用傳統插件式零件
- 輸出功率 300W (8 Ω), 600W (4 Ω), 1000W (2 Ω)
- RCA 及 XLR 平衡式輸入
- 總諧波失真低於 0.1% (20Hz - 20kHz)
- 阻尼系數為 100，提供良好控制力
- 原廠美國製造
- 淨重 38 公斤



## PerfectWave 電源線系列

發電廠提供固定的交流電源和建立堅實的基礎，以便演繹音樂中所有訊息可能是一個完美的解決方案。但完美電源仍需選配合適的供電電纜，電源線是完美電力系統不可分割的必然配搭。



### PerfectWave AC3 電源線

- 12號OFC線芯，多組不同形狀及不同粗幼導體編織
- 雙層防干擾屏蔽
- 極品高度純銅插頭，將所有接觸點之金屬部位打磨拋光後再鍍上鍍，最後再重覆拋光打磨，達致最緊密接合

### PerfectWave AC5 電源線

- 10號LC-OFC線芯，多組不同形狀及不同粗幼導體編織
- 雙層防干擾屏蔽
- 極品高度純銅插頭，將所有接觸點之金屬部位打磨拋光後再鍍上鍍，最後再重覆拋光打磨，達致最緊密接合

### PerfectWave AC10 電源線

- 10號PCOCC線芯，多組不同形狀及不同粗幼導體編織
- 雙層防干擾屏蔽
- 極品高度純銅插頭，將所有接觸點之金屬部位打磨拋光後再以24k鍍金，最後再重覆拋光打磨，達致最緊密接合

### PerfectWave AC12 電源線

- 8號PCOCC線芯，多組不同形狀及不同粗幼導體編織
- 4層防干擾屏蔽
- 極品高度純銅插頭，將所有接觸點之金屬部位打磨拋光後再以24k鍍金，最後再重覆拋光打磨，達致最緊密接合

## PS Audio 美詩音響

美國美詩音響公司成立於 1973 年的加利福尼亞州聖塔瑪麗亞，由音響設計師保羅·麥高 (P) 和斯坦沃倫 (S) 二人創立。憑著他們對音樂的熱愛和對高品質音響器材的執著追求，歷經 40 年，從開始的揚聲器終端以至交流電源插座的各式產品，美詩的產品線已經涵蓋各式高端家庭娛樂產品。美詩的產品更是投資級標準的極高品質等級的手工藝術品，可以為閣下提供數十年如一的音樂享受。



位於美國科羅拉多州博爾德的美詩音響廠房

#### 使命

美詩音響的使命是構建高端的家庭影音產品，將最精彩音樂和電影帶進每一個家庭，令每個家庭每天都享受著美妙的音樂和喜悅。

#### 工程研發從基層開始

美詩音響由硬體、軟體、機械、生產發展和工業設計等均由科羅拉多博爾德及歐洲大陸的多個工程師團隊完成。採用最新的技術，不斷為客戶帶來高品質音響及強大的支持服務。

#### 企業理念

美詩的理念分為兩個方面：產品和客戶。美詩的產品——美詩努力實現我們設計和建造的任何產品達致最高性價比主義。要成為美詩產品系列的一部分，必須符合美詩的建設質量、性能標準、高價值等三大要求。美詩的客戶——毫無疑問，美詩最寶貴的資產便是他們的客戶。在美詩，客戶服務沒有假期的，他們是少數廠商願意花費大量的時間和精力，以確保每一位客戶得到技術支援和尊重。

中國（包括港、澳地區）總代理：

### 威達公司 RADAR AUDIO COMPANY

地址：香港葵涌禾塘咀街 31-39 號香港毛紡工業大廈 11 字樓 1104 室  
電話：(852) 2418 2668 傳真：(852) 2418 2211  
E-mail: contact@radaraudio.com

#### 陳列室：

■ 香港銅鑼灣告士打道 280 號世貿中心 35 樓 3504-05 室 電話：(852) 2506 3131  
■ 九龍尖沙咀彌敦道 63 號 iSQUARE 國際廣場 5 樓 505 室 電話：(852) 2317 7188

想獲得最新產品資訊及市場動向，請加入：



Facebook

威達公司 Radar Audio Company



官方網店

www.radaraudioshop.com



QQ

2694 343 968



微信公眾號

Radar Audio 威達公司