



regga

英國君子

英國黑膠唱盤專家



英國製造
Made in England



RP10-PSU 供電器

RP10

■ 份屬旗艦的英國《君子》Rega RP10，其亮麗白色轉盤的主要成份屬於分別經過加壓、高溫加熱和鑽石切割工序處理的粉末狀陶瓷氧化物，跟主軸相連的副盤及動力滑輪亦選用航天級鋁材加工生產，至於以黃銅生產的超低阻力軸套，屬於廠方專利註冊的獨有製品。

■ 英國《君子》Rega RP10 的底座環節用上了廠方自行研發，質量非常輕巧的閉孔式氮膨脹聚烯烴泡沫素材，搭載兩層高剛性酚醛樹脂。至於跟防塵保護罩相連的獨立底座外框，同樣採取三文治方式設計，3 組大型機腳內置唱盤底座機腳定位安放點，以便用家進行隨時裝拆。位於唱盤底座上方和底部，靠近臂座與主軸軸承之間的位置，各自裝上由鋁合金和酚醛物料所組成補強

支架，有效防止諧振積聚，令重播音色產生不必要的負面影響。

■ RP10-PSU 專用供電器的主要用途，是把交流市電轉化為直流，並透過傲視同群 DSP 再生線路和高精度水晶振子所營造的正弦波訊號，讓直流變成 24V 平衡交流狀態，直接驅動預設在唱盤內的無振盪線路和交流同步馬達，並借助兩組特製皮帶將動力傳送到副盤，從此唱盤的播放速度將不會受到市電周波不穩所影響。用家亦可按照實際需要，自行微調 33-1/3 及 45 轉播放速度。

■ RP10 旗艦黑膠唱盤將會配搭 RB2000 旗艦動態平衡唱臂。



Planar 8

■ 擁有嶄新造型底座的 Planar 8，其表層物料為纖薄但剛性極強的啞黑色高壓層壓板 (High Pressure Laminate)，至於內部填充物正是專為航天工業而創製，具有優秀避震功效的 Tancast 8 聚氨酯泡沫芯素材，驅使 Planar 8 底座的重量比起前身型號 RP8 所用者大幅下降 30% 的同時，整體剛性卻獲得進一步提升，這就是善用科技的最佳例證。

■ Planar 8 所使用的 18mm 玻璃轉盤，屬於廠方聯同英國玻璃專家 Pilkington 共同創製的專用產品。這個三層式轉盤，分別由兩種不同顏色的高質量強化玻璃組合而成，轉盤內部預

先動用 CNC 進行加工，有助減輕主軸軸承的負擔及降低重心之餘，營造非凡飛輪效應，讓播放速度更穩定。

■ 動力部份將會搭載最新一代低諧振 24V 交流同步馬達，並在組裝前交由專責技師，配合 Neo PSU 第二代升級供電器進行精確調校，確保底座內的抗抖振電路能抵消馬達工作時所出現的震盪。

■ Planar 8 將會搭載全新改良，垂直軸承固定基座分別由鋁合金和不銹鋼生產的 RB880 動態平衡唱臂。



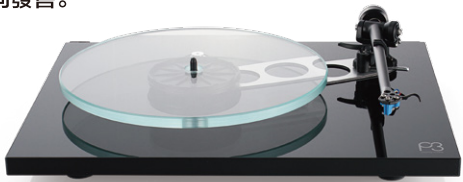
Planar 6

P6

■ 承襲同門 RP8 和 RP10 的優良血統，英國《君子》Rega Planar 6 的灰色三文治底座用上了成本高昂，源自航天工業範疇 Tancast 8 輕量化聚氨酯泡沫芯素材，配合兩層啞黑色高壓層壓板 (high pressure laminate) 組合而成，邊位修飾則以高亮度黑色聚合物生產。臂座與主軸軸承之間，裝上由鋁合金和酚醛物料製作的強化補強支架，杜絕諧振積聚，防止重播音色產生負面影響。

■ 英國《君子》Rega Planar 6 所使用的 16mm 雙層式轉盤分別由煙灰色和透明強化玻璃所構成，副盤亦升級為一體化鋁合金製品，至於以黃銅生產的超低阻力軸套，亦屬廠方專利註冊的獨有製品。動力核心將搭載預先經過專責技術進行嚴格測試的全新 24V 交流同步馬達，配合 NEO PSU 供電器一併使用，締造穩定準繩的播放速度。馬達底部亦換上了全新屏蔽保護罩，有助加強散熱效能。

■ Planar 6 將會搭載尾舵配以不銹鋼生產的 RB330 動態平衡唱臂一同發售。



Planar 3

P3
planar three

■ 英國《君子》Rega Planar 3 選用水口邊位經過磨沙加工的 12mm 厚強化玻璃轉盤，跟副盤相連的低阻力黃銅主軸，令播放速度更穩定。備有黑、白、紅三種顏色的底座，採用高亮度層壓式亞加力生產，臂座與主軸軸承之間，加設由鋁合金和酚醛物料組成而成的補強支架，有效阻止諧振積聚，繼而令重播音色產生負面影響的出現機會。動力核心搭載全新 24V 交流同步馬達、動力滑輪和控制線路板，用家更可加配同門 NEO PSU 供電器，透過電子方式進行 33/45 轉速切換。馬達底部亦換上了全新屏蔽保護罩，進一步改善散熱效能。

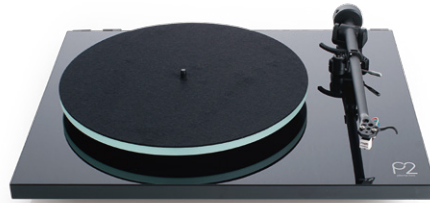
■ Planar 3 將會搭載 RB330 動態平衡唱臂。



RP78

■ 特別針對 78 轉黑膠唱片再生而設，搭載同門 RB220 靜態平衡唱臂的英國《君子》Rega RP78，採用單一轉速設計，操作既簡單又直接。用家只需加配同門 RB78 單聲道動磁 MM 唱頭，便可領略到 78 轉單聲道軟件獨一無二的神韻。

■ RP78 將接受預訂。



Planar 2

P2
planar two

■ 選用 10mm 厚透徹明亮強化玻璃作為轉盤生產素材，正是英國《君子》Rega Planar 2 的設計特色。專利 11mm 直徑大型自鎖式黃銅主軸結構，有效減少軸承所承受的壓力。備有黑、白、紅三種顏色的高亮度層壓式亞加力底座，配合功效顯著全新改良機腳，進一步改善避震效果。動力核心源自全新 24V 交流同步馬達、動力滑輪和控制線路板，締造更低噪音和更穩定播放速度。馬達底部亦換上了全新屏蔽保護罩，進一步改善散熱效能。

■ Planar 2 將會搭載自家生產 RB220 靜態平衡唱臂，還有輸出電壓達 2.5mV (1kHz) 水平，容許用戶自行替換唱針的碳纖 Carbon 動磁唱頭。



Planar 1

P1
planar one

■ 英國《君子》Rega Planar 1 配備 23mm 厚高密度酚醛轉盤，專利黃銅主軸能防止動能轉化的出現機會。經過高亮度黑或白焗漆處理的底座，選用熱固性聚合物加工生產，加上全新研發避震機腳，杜絕外來諧震侵襲。動力核心搭載全新 24V 交流同步馬達、動力滑輪和控制線路板，而馬達底部亦換上了全新屏蔽保護罩，進一步改善散熱效能。

■ Planar 1 將會搭載 碳纖 Carbon 動磁唱頭及全新 RB110 唱臂，用家只需裝上隨唱盤而來，淨重 111g 的尾舵，便可即時感受黑膠唱片的攝人精髓。



Planar 1 Plus

P1
plus

■ 製作架構跟 Planar 1 相同的英國《君子》Rega 2018 年全新 Planar 1 Plus，內置動磁 MM 唱頭專用唱放，能將輸出訊號直接提升至高電平水平，無論是傳統兩聲道及 AV 擴音機，甚至乎一體化播放機及有源揚聲器亦同樣合用。

■ Planar 1 Plus 將會搭載輸出電壓達 2.5mV (1kHz) 水平的 碳纖 Carbon 動磁唱頭及全新 RB110 唱臂，用家只需裝上隨唱盤而來，淨重 111g 的尾舵，便可即時感受黑膠唱片的攝人精髓。



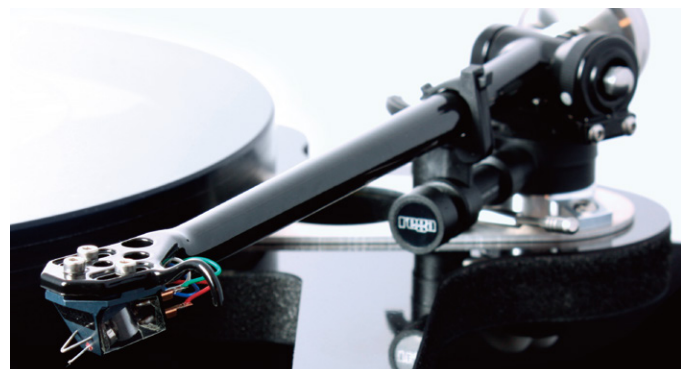
RB2000 動態平衡唱臂

備受世界各地發燒友推崇的英國《君子》Rega RB2000 旗艦動態平衡唱臂，最大特色正是其一體化鋁合金臂管動用人手進行打磨及拋光處理，有助減輕本身質量，配合高準繩度偏壓系統、低阻力零遊隙軸承和組裝前預先經過嚴格挑選和測量的主軸結構，協助唱頭發掘更多音樂細節。精確無誤的純人手組裝，確保每支出廠的英國《君子》Rega RB2000 均合乎最高規格指標。



RB808 動態平衡唱臂

英國《君子》Rega RB808 動態平衡唱臂，選用全新改良垂直軸承固定基座、高準繩度偏壓系統與低阻力零遊隙軸承，還有組裝前預先經過嚴格挑選和測量的主軸結構，協助唱頭發掘更多音樂細節。質量分佈經過重新處理的一體化鋁合金臂管，協助唱頭發揮應有表現。英國《君子》Rega RB808 動態平衡唱臂將會配搭廠方自行設計，擁有低電容感特性的發燒級訊號線。



RB330 動態平衡唱臂

構成英國《君子》Rega RB330 動態平衡唱臂的每個重點環節，包括全新改良垂直軸承固定基座、高準繩度偏壓系統、超低阻力軸承和彈簧結構，還有 100g 軟鋼製尾舵及質量分佈經過重新處理的一體化鋁合金臂管，全是揉合當今最先進 3D CAD 和 CAM 設計技術，還有該社超過 35 年豐富唱臂製作經驗的最佳例證。英國《君子》Rega RB330 動態平衡唱臂將會配搭嶄新低電容感訊號線和 Neutrik 接駁端子。



RB220 靜態平衡唱臂

英國《君子》Rega 全新 RB220 唱臂的軸承環節，選用專利研發超低阻力零遊隙製品，別出心裁的預設式偏壓裝置，將會安排在一體化軸承固定基座內。嚴選鋁合金鑄造而成，旨在將諧震共鳴點推至更低水平的一體化鋁合金臂管，同樣秉承英國《君子》Rega 數十年來為人樂道的一體化設計理念，大眾化的價格讓更多音樂愛好者和發燒友，有機會領略黑膠唱片的獨特神韻。

Aura

靈氣 參考級動圈唱頭放大器

外型十足的英國《君子》靈氣 參考級動圈唱頭放大器，機身以低諧震鋁合金板件組合而成，兩段式增益設計，負載電容及電阻各自提供5種不同數值可供使用，還配備啞音、單聲道 / 立體聲切換功能，不但是同門動圈唱頭的最佳拍檔，配搭其它精品牌子動圈唱頭同台演出，同樣先聲奪人。

靈氣 的初級放大採用全對稱純A類設計，重

點放大零件為預先經過挑選和匹配的超低噪音FET場效應晶體管，確保不會出現偏壓電流回授到唱頭線圈，繼而影響整個發電系統的正常運作。尾隨初級放大組，正是由1%超低誤差聚丙烯電容所構成之RIAA均衡電路高頻修正段落。至於由共基差動放大器所構成，同時處理RIAA均衡電路低頻領域的次級放大組，同樣採取全對稱純A類手法規劃。然而第三級放大的主要用途，正是把訊

號轉化為平衡方式作輸出，以便切合不同器材的接駁需要。

- 負載阻抗: 50 Ω, 100 Ω, 150 Ω, 300 Ω, 400 Ω
- 負載電容值: 1000 pF, 2000 pF, 3200 pF, 4300 pF, 5700 pF
- 增益: 63.5 dB, 69.5 dB
- 頻率響應: 13.5 Hz (-3 dB) - 100 kHz (-0.2 dB)
- RIAA 準繩度: 優於 ±0.2 dB (100 Hz - 50 kHz)
- 輸出電壓: 200 mV (RCA), 400 mV (XLR)
- 輸出阻抗: 100 Ω (RCA), 200 Ω (XLR)
- 總諧波失真: 0.03 % @ 1 V (20 Hz - 20 kHz)



Aria

詠嘆調 動磁 MM / 動圈 MC 唱頭放大器

詠嘆調 Aria 動磁 MM / 動圈 MC 唱頭放大器的機背，除可進行負載阻抗及電容數值切換，MM 和 MC 組別還設有獨立輸入插座及初級放大線路。MM 組別的輸入級主要由對裝低噪音雙極晶體管所組成，至於 MC 輸入級則選用並聯方式接駁的對裝 FET 場效電晶體，輸入靈敏度亦備有兩級可供選擇，搭載自動調節伺服線路，確保線路長期處於

最佳工作狀態，協助發揮閣下心愛動圈 MC 唱頭的應有潛能。

- 負載阻抗: 47K (MM) / 70 Ω, 100 Ω, 150 Ω, 400 Ω (MC)
- 負載電容值: 100 pF (MM) / 1000 pF, 2000 pF, 3200 pF, 4200 pF (MC)
- 增益 (1 kHz 水平): 41.4 dB (MM) / 63.5 dB, 69.3 dB (MC)
- 頻率響應 (100 kΩ 負載): 15 Hz (-3 dB) - 100 kHz (-0.2 dB) (MM) / 13 Hz (-3 dB) - 70 kHz (-0.2 dB) (MC)
- RIAA 準繩度 (100 kΩ 負載): 優於 ±0.2dB (100 Hz - 100 kHz) (MM) / 優於 ±0.2dB (70 Hz - 70 kHz) (MC)
- 輸出阻抗: 100 Ω
- 體積 (H x W x D): 80 x 220 x 320 mm



Fono MC

動圈唱頭專用放大器

FONO MC 動圈唱頭專用放大器的分立式輸入組，用上了超低噪音 LSK389 FET 場效電晶體，此編號管子不少舉世知名殿堂級唱放亦留有其影踪。RIAA 均衡線路選用 MUSE 出品運算放大器和大量發燒級聚丙烯薄膜電容。機背設有負載阻抗及增益設定，足以切合絕大多數動圈 MC 唱頭對於高保真放大的嚴格需要。富有時尚色彩的外殼採用鋁合金製造，有效抑制諧震入侵的機會。

- 負載阻抗: 70 Ω, 100 Ω, 150 Ω, 400 Ω
- 負載電容值: 1000 pF, 4300 pF
- 增益 (1 kHz 水平): 63.5 dB, 69.5 dB
- 輸出阻抗: 200 Ω
- 頻率響應 (50 kΩ 負載): 13 Hz (-3dB) - 100 kHz (-0.3dB)
- RIAA 準繩度 (50 kΩ 負載): 優於 ±0.2dB (100 Hz - 100 KHz)



Fono MM

第三代改良版動磁唱頭放大器

以設計精簡、容易使用及締造出色音效作為大前題的 Fono MM，現已推出第三代改良版本，其分立式輸入放大級以晶體管及聚酯纖維電容所組成，兩段式 RIAA 均衡線路亦選用發燒級聚丙烯薄膜電容，杜絕互相干擾的出現機會。富有時尚色彩的外殼採用鋁合金製造，有效抑制諧震入侵的機會。

- 負載阻抗: 47 kΩ
- 負載電容值: 100pF
- 增益 (1 kHz 水平): 41.4 dB
- 輸出阻抗: 200 Ω
- 頻率響應 (50 kΩ 負載): 15 Hz (-3dB) - 100 kHz (-0.2dB)
- RIAA 準繩度 (50 kΩ 負載): 優於 ±0.2dB (100 Hz - 100 KHz)



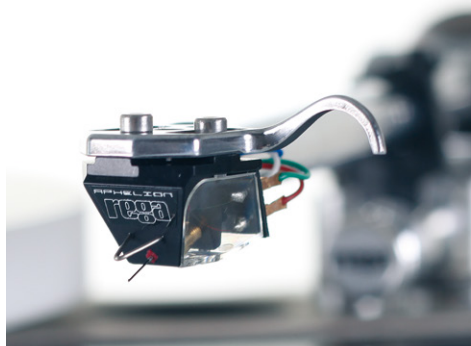
Fono Mini A2D / MK2

2019 革新版

針對動磁 MM 唱頭而設的經濟型高保真唱放，線路部份取材自同門 Brio 布里奧 2017 革新版合併擴音機，提供 RCA 及 USB 輸出介面，可透過相關軟件跟個人電腦相連，進行剪輯及儲存。略經修改的黑色鋁合金外殼，給予 Rega 粉絲們煥然一新的感覺。

- 負載阻抗: 47 kΩ
- 負載電容值: 100pF
- 最高輸入: 70mV @ 1kHz
- 輸出阻抗: 100 Ω
- 供電要求: 24V AC / 85 mA

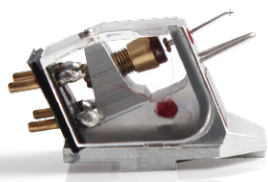
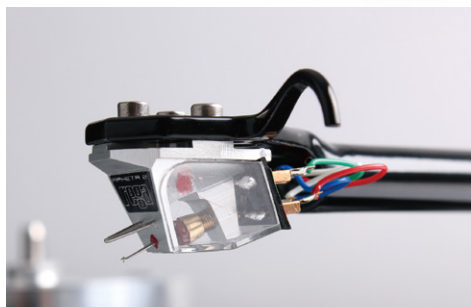
Aphelion 遠日點 旗艦動圈 MC 唱頭



花掉兩年時間和大量資金研發的遠日點 Aphelion 旗艦動圈 MC 唱頭，用上了非常堅硬的硼 Boron 針竿和透過旋轉 90 度方式進行安裝的 Nude Diamond 裸鑽唱針，作為固定人手繞製音圈的十字型鐵芯加上高能量鉕磁鐵迴路配合下，讓遠日點 Aphelion 旗艦動圈 MC 唱頭能深入唱片 V 坑，將寶貴訊息轉化為動人神韻。專利無阻尼菱形樞軸結構，作為針竿和預先經過陽極處理，擁有“零”公差優勢的一體化鋁合金固定支架之間的耦合媒體，借助電腦輔助軟件進行設計的透明保護外殼，為纖幼的內部線材提供最佳保護。無出其右三點式固定設計，當配合同廠唱臂一併使用，締造最佳連接效果。

- 發動方式：動圈 MC
- 固定方式：Rega 三點式
- 唱針：旋轉90° 方式安裝的 Nude Diamond裸鑽
- 針壓：1.75 - 2 g
- 建議匹配阻抗：100 Ω
- 輸出阻抗：10 Ω
- 輸出電壓：0.35 mV
- 聲道平衡：高於 10μV
- 分隔度：高於 -29dB
- 重量：6 g

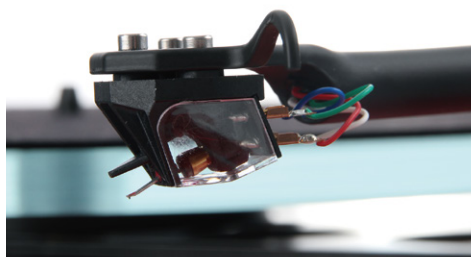
Apheta 2 阿菲特 2 改良版動圈 MC 唱頭



無論在音效表現還是技術層面上，阿菲特 2 改良版動圈 MC 唱頭顯然出現大躍進，且看固定發電音圈所使用的十字型鐵芯，其體積較前身型號減少 50%，加上高能量鉕磁鐵迴路配合下，驅使阿菲特 2 改良版動圈 MC 唱頭擁有同級對手望塵莫及的瞬變反應。專利無阻尼菱形樞軸結構，作為針竿和預先經過陽極處理，擁有“零”公差優勢的一體化鋁合金固定支架之間的耦合媒體，透明保護外殼為纖幼的內部線材提供額外保護。無出其右三點式固定設計，當配合同廠唱臂一併使用，締造最佳連接效果。

- 發動方式：動圈 MC
- 固定方式：Rega 三點式
- 唱針：Nude Diamond 裸鑽
- 針壓：1.75 - 2 g
- 建議匹配阻抗：100 Ω
- 輸出阻抗：10 Ω
- 輸出電壓：0.35 mV
- 聲道平衡：高於 20μV
- 分隔度：高於 -29dB
- 重量：6 g

Ania 阿尼亞 動圈 MC 唱頭



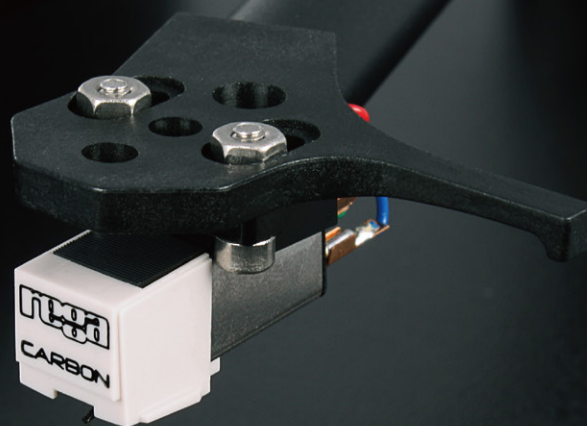
阿尼亞 Ania 動圈 MC 唱頭承襲上級型號 Apheta 2 和 Aphelion 的卓越優點，結構繁複的音圈特別委託專責技師動用直徑只有 0.018mm 水平的高純度純銅線材，在極低質量十字型鐵芯上進行繞製，其後方則是高能量鉕磁鐵迴路。專利菱形樞軸結構，作為針竿和包含 40% 玻璃成份，擁有“零”公差優勢的高剛性聚苯硫醚 Polyphenylene Sulphide 固定支架之間的耦合媒體。借助電腦輔助軟件進行設計的透明保護外殼，為纖幼的內部線材提供最佳保護。無出其右三點式固定設計，當配合同廠唱臂一併使用，締造最佳連接效果。

- 發動方式：動圈 MC
- 固定方式：Rega 三點式
- 唱針：Elliptical 橢圓形
- 針壓：1.75 - 2 g
- 建議匹配阻抗：100 Ω
- 輸出阻抗：10 Ω
- 輸出電壓：0.35 mV
- 聲道平衡：高於 20μV
- 分隔度：高於 -29dB
- 重量：6 g

Carbon

碳纖

發動方式：動磁 MM
固定方式：標準兩點式
輸出電壓 (1 kHz)：2.5 mV
唱針：可替換
針竿素材：炭纖維
顏色：黑 / 白
針壓：2-3 g



RB78

78 轉黑膠唱片專用單聲道唱頭



發動方式：動磁 MM
固定方式：Rega 三點式
輸出電壓 (1 kHz)：6.8-7.2 mV
唱針：Fine-line 微線造型
發電音圈：高規格平衡手法繞製
外殼顏色：黃
針壓：1.75 g

Exact

精確



發動方式：動磁 MM
固定方式：Rega 三點式
輸出電壓 (1 kHz)：6.8-7.2 mV
唱針：Fine-line 微線造型
發電音圈：高規格平衡手法繞製
外殼顏色：黃
針壓：1.75 g

Bias 2

拜士 2



發動方式：動磁 MM
固定方式：標準兩點式
輸出電壓 (1 kHz)：6.8-7.2 mV
唱針：Elliptical 橢圓形
發電音圈：高規格平衡手法繞製
外殼顏色：紅
針壓：1.75 g

Elys 2

愛麗絲 2



發動方式：動磁 MM
固定方式：Rega 三點式
輸出電壓 (1 kHz)：6.8-7.2 mV
唱針：Elliptical 橢圓形
發電音圈：高規格平衡手法繞製
外殼顏色：藍
針壓：1.75 g



Isis Reference

戰神 參考級 CD 播放機

淨重 19kg 的參考戰神 CD 播放機，可算是英國《君子》結集頂尖數碼音響科技和豐富校聲經驗的最佳演繹者。固若金湯的陽極處理鋁合金機箱，襯托黑色電鍍加工的頂揭式軟件艙門，帶出一份實而不華的穩重感。接駁上，參考戰神 CD 播放機不但提供數碼同軸 S/PDIF，光纖 Toslink、模擬 RCA 及平衡 XLR 輸出，還設有雙時鐘鎖定 USB 接收介面。

參考戰神 CD 播放機的數碼及模擬線路，各自配備由 50VA 環型變壓器、高速整流、身上印有 'K Power' 字樣特製大水塘所組成的完善能量儲備，十組獨立穩壓設施分別為經過重大改良的鐳射拾



訊部份、光學放大、DSP 處理器、自家研發 PLL 鎖相環電路、主時鐘及驅動摩打等提供互不相干的潔淨供電。電流 / 電壓轉換、低通濾波線路和擁有遼闊頻應特性的輸出放大線路，劃一採取純 A 類分立式平衡手法設計，提供截然不同的發燒新體驗。

- D/A 轉換器：2 x Burr Brown PCM1794
- 數碼輸出：同軸 S/PDIF，光纖 Toslink
- 數碼輸入：雙時鐘鎖定 USB 接收介面
- 模擬輸出：RCA / XLR
- 輸出電壓：2.2 Vrms (RCA)，4.4 Vrms (XLR)
- 體積 (H x W x D)：112 x 434 x 350 mm
- 重量：19 kg

Valve Isis Reference

真空管戰神 CD 播放機

機身結構和數碼環節跟參考戰神 CD 播放機 Isis Reference 相同的真空管戰神 Valve Isis Reference CD 播放機，除提供數碼同軸 S/PDIF，光纖 Toslink、模擬 RCA 及平衡 XLR 輸出，還設有雙時鐘鎖定 USB 接收介面，勝人一籌的電氣隔離技術，有效杜絕噪音入侵。

每當用戶按下真空管戰神 Valve Isis Reference 的播放鍵，內部的數碼伺服系統將會立即分析每張 CD 光碟的規格特性，連隨通知光頭進行相應調整，確保鐳射光束得以保持在最佳閱讀位置。數 / 模切換工作交由 Wolfson WM8741 解碼晶片負責，模擬放大線路分



別由 ECC82 及 6DJ8 真空管，還有英國 Sowter 特製輸出變壓器所構成，加上超低噪音電壓監察線路的協助，締造震撼心弦的聲音再生。

- D/A 轉換器：Wolfson WM8741
- 數碼輸出：同軸 S/PDIF，光纖 Toslink
- 數碼輸入：雙時鐘鎖定 USB 接收介面
- 模擬輸出：RCA / XLR
- 輸出電壓：2.4 Vrms (RCA / XLR)
- 體積 (H x W x D)：112 x 434 x 350 mm
- 重量：19.5 kg



Saturn-R

土星-R CD 播放機

一直深受發燒友追捧的英國《君子》土星-R CD 播放機，不但提供 USB 2.0 B 型非同步隔離接收介面、同軸數碼和光纖輸入各 2 組，CD 轉盤與解碼環節更配備完全獨立的同軸數碼和光纖輸出，讓用戶自行體驗不同的效果。

CD 轉盤部份配置低時基誤差主時鐘和高準繩度鎖相環 PLL 數碼接收介面，兩組同軸數碼輸入和 USB 2.0 B 型非同步隔離接收介面亦採用隔離變壓器作為耦合媒體，連帶供電部份亦經過全面強化。至於提供五段數碼濾波和 24 Bit / 192 kHz 升頻功能的解碼環節，用上了兩枚 Wolfson WM8742 晶片，搭載失真率低至 0.0025% 水平的分立式模擬輸出線路，營造發燒級體驗。

CD 轉盤部份規格：

- 輸出介面：同軸 S/PDIF, 光纖 Toslink
- 數碼輸出：0.5V P-P
- 取樣頻率：44.1 kHz

獨立解碼環節規格：

- D/A 轉換器：2 x Wolfson WM8742
- 輸入介面：2 x 同軸隔離 S/PDIF, 2 x 光纖 Toslink, USB 2.0 B 型非同步隔離接收介面
- 輸出介面：同軸隔離 S/PDIF, 光纖 Toslink
- 總諧波失真 (1 kHz)：0.006%
- 最高輸出電壓：2.18 Vrms
- 支援取樣頻率：32 kHz (同軸隔離 S/PDIF / 光纖 Toslink), 44.1 kHz, 48 kHz, 88.2 kHz, 96 kHz, 176.4 kHz, 192 kHz
- 支援字元長度：16 bit - 24 bit
- 體積 (H x W x D)：95 x 430 x 325 mm
- 重量：9.7 kg

Apollo

阿波羅 CD 播放機

機身小巧，價錢實惠的英國《君子》阿波羅 Apollo CD 播放機，電子線路以前身型號 Apollo-R 作為開發藍本，碟倉採用充滿發燒氣息的頂揭式布局，相關的 CD 處理器、光學組件和鐳射二極管，將會交由嶄新研發，擁有低噪音特性的數碼供電系統負責策動，嶄新改錯系統，準確地讀取光碟內所有資訊。解碼環節選用 Wolfson WM8742 晶片，搭載失真率低至 0.0025% 水平的分立式模擬輸出線路，營造忠於原著的完美效果。



- 模擬輸出：2.15 Vrms
- 數碼輸出：0.5V P-P
- 取樣頻率：44.1 kHz
- 體積 (H x W x D)：90 x 215 x 340 mm

DAC-R

解碼器



機箱以鋁合金和鋼材加工製造的英國《君子》DAC-R 解碼器，提供十分多元化的接駁介面，當中包括借助隔離變壓器作為耦合的同軸數碼及光纖輸入各 2 組，另加一組由 XMOS 接收晶片所組成 USB 2.0 B 型非同步隔離輸入，有效防止噪音漫延到機內其它敏感環節。所有數碼訊號在送交兩枚 Wolfson WM8742 解碼晶片進行切換前，將會經由鎖相環 PLL 接收器所產生的同步時鐘進行鎖定，三段式數碼濾波，讓用戶按照個人口味自行決定不同效果。結集分立式差動、多重反饋濾波和高保真輸出優點的模擬線路，用上了大量音響級 MMK 聚酯纖維電容作為旁路，至於低內阻聚合物電容則全面落實於解碼晶片的退耦環節。

DAC-R 解碼器的供電環節分別由特製環形變壓器，高速整流器和音響級電解大水塘所構成，至於操控線路、Wolfson 數碼接收

晶片和擁有高穩定度兼極低時基失真優點的鎖相環 PLL 接收器，各自享有獨立供電配套，全面防範交叉感染，繼而令音質產生負面影響的機會。

- D/A 轉換器：2 x Wolfson WM8742
- 輸入介面：2 x 同軸隔離 S/PDIF, 2 x 光纖 Toslink, USB 2.0 B 型非同步隔離接收介面
- 輸出介面：同軸 S/PDIF, 光纖 Toslink
- 總諧波失真 (1 kHz)：0.006%
- 最高輸出電壓：2.175 Vrms
- 支援取樣頻率：32 kHz (同軸隔離 S/PDIF / 光纖 Toslink), 44.1 kHz, 48 kHz, 88.2 kHz, 96 kHz, 176.4 kHz, 192 kHz
- 支援字元長度：16 bit - 24 bit
- 體積 (H x W x D)：80 x 215 x 320 mm
- 重量：4 kg

Osiris 奧西里斯 旗艦合併擴音機



霸氣十足的奧西里斯旗艦合併擴音機，分別由多件動用 CNC 電腦數控車床進行切割的鋁合金板件組合而成。5 組高電平輸入之中，其中一組配備英國 Sowter 受注生產輸入變壓器，機內同軸接線亦選用成本可觀德國 KLOTZ 發燒級製品，突顯其高人一等的專貴身份。

貫徹 Dual Mono 雙單聲道規劃的奧西里斯旗艦合併擴音機，每邊聲道各自採用一枚透過鮮為人知獨門技術固定於底盤之上，免除諧振漫延到其它環節的 400VA 環型變壓器，配合超高速整流器與及容量達 40,000 微法拉，身上印有 Rega 字樣的秘製 K-Power 電解電容陣，構成取之不竭的能量後盾。此外輸入及推動級、電子開關，顯示屏幕和微型處理器亦享有完全獨立低噪音供電配套，徹底杜絕交叉感染的出現機會。電源退耦和耦合環節用上了數目眾多 Nichicon 音響級電解電器，重點校聲位置更加入聚酯纖維薄膜電容，認真講究。

奧西里斯旗艦合併擴音機的前級環節採用無源式規劃，換言之進入本機的模擬訊號將會直接送交擁有低失真、良好線性和遼闊頻應表現的級聯差動輸入線路，尾隨的全平衡共基電壓放大系統，合共用上 8 枚預先經過嚴格挑選的日本 Sanken 強放管，令奧西里斯旗艦合併擴音機於 8 Ω 負載下，能提供 160W 無堅不摧的強大功率，配合適量的開環 / 閉環迴授，進一步加強低頻控制力及改善音場聚焦。



- 輸入端子：4 x RCA, XLR, Record Input, Direct Input
- 輸出端子：Record Out
- 輸出功率：160W x 2 (8 Ω 負載), 250W x 2 (4 Ω 負載)
- 輸入靈敏度：250 mV (XLR, 10 k Ω 負載計算), 220 mV (RCA, 22 k Ω 負載計算), 220 mV (Direct Input, 50 k Ω 負載計算)
- 錄音座輸出電平：215 mV
- 頻率響應：20 Hz - 26 KHz (-0.5dB 計算)
- 後級增益：44 dB (Direct Input)
- 體積 (H x W x D)：122 x 434 x 350 mm
- 重量：25.6 kg

Elicit-R 引導 -R 合併擴音機



從內到外皆充滿發燒氣息的引導 - R 合併擴音機，前級環節配備由 FET 場效電晶體所構成的分立式輸入級，級進式衰減音控器，有效消除串音，同時提升保真度。內置的動磁 MM 唱放線路更可隨時切換成高電平輸入組，使用上更具彈性。透過直通車 Direct Input 輸入端，讓引導 - R 合併擴音機搖身一變，成為一台立體聲後級。

功放環節用上了純 A 類低訊源阻抗射極跟隨推動線路，每邊聲道各自採用一對內置溫度補償線路的日本 Sanken 達靈頓晶體管，為揚聲器締造源源不絕的能量。所有選購引導 - R 合併擴音機的準買家，將會獲得全新設計 Solaris 系統遙控器，對應全線 R 系列產品。

- 輸入端子：5 x RCA (其中 1 組可作 MM 唱放 / 高電平切換), Record Input, Direct Input
- 輸出端子：Record Out, Pre Amp Out
- 輸出功率：105W x 2 (8 Ω 負載), 162W x 2 (4 Ω 負載)
- 輸入靈敏度：2 mV (動磁 MM, 47 k Ω / 220pF 負載計算), 196 mV (高電平, 10 k Ω 負載計算), 760 mV (Direct Input, 50 k Ω 負載計算)
- 前級輸出電平：760 mV
- 錄音座輸出電平：196 mV
- 後級增益：31.6 dB
- 體積 (H x W x D)：82 x 432 x 325 mm
- 重量：13kg



Elex-R 艾力士-R 合併擴音機

艾力士-R 合併擴音機的前級部份，配備由微型電腦控制器和特製旋扭式音控裝置所組成的被動式 / 反饋音控系統，防止久經使用後出現損耗性噪音的機會，其高保真動磁 MM 唱放線路，正是取材自 Brio-R，隨著供電部份的全面提升，令音效出現前所未有的大躍進。

艾力士-R 合併擴音機的功放環節用上了純 A 類低訊源阻抗射極跟隨推動線路，每邊聲道各自採用一對內置溫度補償線路，規格達 150W 水平的日本 Sanken 達靈頓晶體管，為揚聲器產生源源不絕的能量。接駁方面，艾力士-R 合併擴音機備有 5 組高電平和 1 組對應動磁 MM 唱頭的 RCA 輸入插座，另加前級輸出和 Tape Output 錄音座專用輸出各 1 組。



- 輸出功率：72.5W x 2 (8 Ω 負載), 113W x 2 (4 Ω 負載)
- 輸入靈敏度：1.7 mV (動磁 MM, 47 kΩ / 220pF 負載計算), 164 mV (高電平, 30 - 50 kΩ 負載計算)
- 錄音座輸出電平 / 阻抗：164 mV, 470 Ω
- 體積 (H x W x D)：80 x 430 x 320 mm



Brio 布里奧 2017 革新版合併擴音機

布里奧 2017 革新版合併擴音機，不但換上全新機殼造型，隨著零件質量的提升，印刷線路板亦經過重新規劃，還加入第二組獨立供電，直接改善分立式功放、高電平輸入和唱放線路之間的隔離度。高電平輸入和唱放環節選用日本 MUSES 炮製，具備更佳頻應和訊噪比的發燒級運算放大器。接駁上，布里奧 2017 革新版合併擴音機備有 4 組高電平和 1 組針對動磁 MM 唱頭而設的 RCA 輸入插座，另加 1 組 Tape Output 錄音座專用輸出，耳機接駁插座則安排在面板上，方便使用。

- 輸出功率：50W x 2 (8 Ω 負載), 73W x 2 (4 Ω 負載)
- 耳機插座輸出：1.8V (32 Ω 負載), 2.6W (54 Ω 負載), 5.9W (300 Ω 負載)
- 輸入靈敏度：2.1 mV (動磁 MM, 47 kΩ / 220pF 負載計算), 210 mV (高電平, 47 kΩ 負載計算)
- 頻率響應：15 Hz - 40 kHz (± 3dB)
- RIAA 準繩度：優於 ± 0.3dB
- 總諧波失真 (100 Hz - 10 KHz)：0.003 %
- 錄音座輸出電平 / 阻抗：210 mV, 470 Ω
- 體積 (H x W x D)：78 x 216 x 345 mm
- 重量：5.1 kg



EAR 耳朵 高保真耳擴

高亮度面板設計搭載以擠壓方式生產的鋁合金外殼，為英國《君子》耳朵高保真耳擴的家用帶出一種與眾不同的視覺觀感。精心規劃的印刷線路板，有助縮短訊號行程。承襲純 A 類工作偏流和級聯發射跟隨器線路 (cascaded emitter follower output stage) 之過人音效特性，耳朵高保真耳擴的輸出級用上了達靈頓強放晶體管，配搭聚酯纖維薄膜電容和日本 Nichicon FG 發燒補品系列電解電容，締造出類拔萃的非凡效果。供電部份配備低噪音穩壓，變壓器更採用分離式設計，以便日後進行升級。機背設有高電平輸入和連接輸出，耳機接駁插座則安排在面板，方便使用。

- 輸出功率：775mW (25 Ω 負載), 685mW (32 Ω 負載), 530mW (50 Ω 負載), 320mW (100 Ω 負載), 60mW (600 Ω 負載)
- 輸入阻抗：20 kΩ
- 增益：28 dB
- 頻率響應：12 Hz - 37 kHz
- 總諧波失真：0.003 %
- 供電要求：24 V AC / 225 mA
- 體積 (H x W x D)：45 x 178 x 155 mm



RS-10 旗艦座地揚聲器

三路四單元設計的 RS-10，實屬英國《君子》Rega 創辦人 Roy Gandy 先生施展渾身解素的旗艦級座地揚聲器，狹窄的前障板裝有特別訂製，頻應覆蓋人耳最為敏感段落的 BMR 平衡模式輻射單元，負責演繹 6KHz 以上高頻訊號，是一枚在自家工場內組裝，具備零後方反射特性 (Zero Rear Reflection) ZRR-10 高音單元。然而 300Hz 以下低頻訊號，將會交由兩隻不同口徑，以並接手法相連的自家製低音單元進行能量轉化，當中一枚使用 200mm 直徑輕質量振盆和 8 層音圈，諧震共鳴點低至 40Hz 的單元，將會固定在完全獨立的傳輸

線聲箱。至於另一枚配備 125mm 直徑振盆和 8 層式音圈，諧震共鳴點為 75Hz 的單元，則被安排在容積較細的密封式聲箱。

務求把上述四枚單元達至水乳交融的完美局面，必須出動實踐環境匹配設置理念 (Environment Match Settings)，由聚丙烯電容器和空心電感所組成的被動式分音器，三種不同頻應曲線，方便用家按照實質聆聽環境特性，自行取決。

備有高亮度桃木 Walnut，高亮度櫻桃 Cherry 及鋼琴黑焗漆 Piano Black 三種不同色澤可以選購。



Walnut
桃木



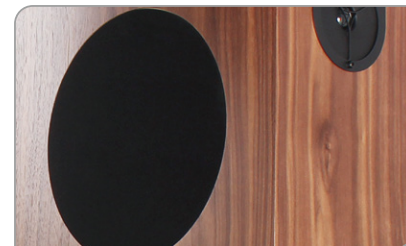
Cherry
櫻桃



Black Ash
啞黑

備有高亮度桃木 Walnut，高亮度櫻桃 Cherry 及鋼琴黑焗漆 Piano Black 三種不同色澤可以選購。

- 分音設計：3 路 4 單元
- 分頻點：300 Hz, 6 kHz
- 聲箱結構：25mm MDF，四分之一波長傳輸線設計
- 輸入靈敏度：89 dB/w/m
- 平均阻抗：6 Ω
- 高音：Rega ZRR-10 半球型製品
- 中音：BMR 平衡模式輻射單元
- 低音：Rega 125mm 及 200mm 振盆製品
- 體積 (H x W x D)：1005 x 440 x 300 mm
- 重量：38 kg



Walnut 桃木 Cherry 櫻桃 Black Ash 啞黑

RX 全系列均備有桃木 Walnut, 櫻桃 Cherry 及啞黑 Black Ash 三種不同色澤木皮可以選購。

RX1 二路書架揚聲器

著重聲音平衡，弱音細節和動態表現，深受發燒同好和愛樂人仕追捧的英國《君子》Rega RX1 二路書架揚聲器，採用自家研發，振盆以混合紙漿加壓成形的 DX125 中 / 低音單元和 ZRR 半球型高音單元，被動式分音網絡經由人手方式鐸製，聲箱以 18mm MDF 板組合而成，表面鋪設有真木木皮，大方得體。

- 分音設計：2 路 2 單元低音反射式
- 聲箱結構：18mm MDF，表面鋪設有真木木皮
- 輸入靈敏度：89 dB/w/m
- 平均阻抗：6 Ω
- 高音：Rega ZRR 半球型製品
- 中 / 低音：DX-125
- 體積 (H x W x D)：344 x 173 x 260 mm
- 重量：5.8 kg

RX3 座地揚聲器

聲箱闊度和深度跟中型書架揚聲器相若的英國《君子》Rega RX3，採用二路半分音設計，前障板除裝有自家研發，擁有零後方反射 (Zero Rear Reflection) 特性的 ZRR 半球型高音和 DX-125 中 / 低音單元，聲箱側面還裝有能承受大功率推送 RR125.8 低音單元，用家可按照實質環境需要，自行取決低音單元向內側還是外側擺放，相當彈性。

- 分音設計：2 路半 3 單元低音反射式
- 聲箱結構：18mm MDF，表面鋪設有真木木皮
- 輸入靈敏度：89 dB/w/m
- 平均阻抗：6 Ω
- 高音：Rega ZRR 半球型製品
- 中 / 低音：Rega DX-125
- 低音：Rega RR125.8
- 體積 (H x W x D)：800 x 160 x 258 mm
- 重量：11.5 kg

RX5 座地揚聲器

價錢定位相當親民，音效表現超乎想像的 RX5，貫徹英國《君子》Rega 引以為傲的經典二路半分音設計，前障板裝有自家研發 ZRR 半球型高音、DX-125 中 / 低音單元和低頻呼吸管道，至於聲箱側面裝有振盆直徑更大，衝程更長 RR 7.8 低音單元，用家按照實質環境需要，自行取決低音單元向內側還是外側擺放。

- 分音設計：2 路半 3 單元低音反射式
- 聲箱結構：18mm MDF，表面鋪設有真木木皮
- 輸入靈敏度：89 dB/w/m
- 平均阻抗：6 Ω
- 高音：Rega ZRR 半球型製品
- 中 / 低音：Rega DX-125
- 低音：Rega RR 7.8
- 體積 (H x W x D)：835 x 182 x 342 mm
- 重量：16.6 kg



Couple2 伴侶 2 號訊號線

獲獎無數的《伴侶 2 號》訊號線，採用多股式高純度銅線芯，富有彈性的外皮提供良好避震功效。《伴侶 2 號》訊號線將使用自家研發的 RCA 插頭，鍍金傳導接點採用活動式設計，外殼環節配備鎖緊功能，有助加強傳導效果。



Duet Loudspeaker Cable 二重奏喇叭線

全新研發二重奏喇叭線，每邊聲道合共使用 250 股，橫切面積達 4 mm^2 的 4N 純銅線芯，扁平兼柔軟的線身有利於狹窄環境內進行設定。



Neo PSU 第二代升級供電器

Neo PSU 第二代升級供電器，能將交流市電轉化為直流，並透過傲視同群 DSP 再生線路和高精度水晶振子所營造的正弦波訊號，讓直流變成失真率低至 0.15% 水平的 24V 平衡交流狀態，直接驅動預設在唱盤內的無振盪線路和交流同步馬達，從此唱盤的播放速度將不會受到市電周波不穩所影響。



24v Motor Upgrade Kit 24v 馬達升級套件

升級套件包括低噪音和低諧震特性的全新 24v 交流同步馬達，還有經過人手逐一調校，具有抗震功效的專用驅動線路板，可配合其它《君子》電子控速使用，改善起動反應，加強速度穩定性，提升重播音效。適用型號包括 RP1, P1, P2, P2 2000, Planar, Planar 2, Planar 3, P3 2000 及 Planar 25 黑膠唱盤。

溫馨提示：升級套件必需經由認可工程人員進行安裝！



Reference Mains Power Lead 參考電源線

參考電源線選用 1.5 mm^2 純銅線芯、高質量 IEC 320 C13 機尾和電源插頭，並委託資深工程人員運用熟練技術進行冷鐸組裝。全面通過安全測試的透明外皮，讓用戶可以窺探針對射頻雜訊入侵而設，由經過噴錫加工純銅絲線編織而成的隔離屏蔽網。



Upgrade drive belt 升級傳動皮帶

有助改善起動反應，加強速度穩定性的升級傳動皮帶，採用成份獨特聚氯丁二烯配方生產，無論在任何溫度下，仍可保持最佳質量。溫馨提示：務求唱盤保持最佳工作狀態，建議每隔五年更換一次



Atlas tracking force gauge 輿圖針壓計

以可靠耐用見稱，精確度達 $\pm 0.01g$ 水平的輿圖針壓計，本是針對自家唱臂生產線而設的精確量度儀器，外殼採用鋁合金鑄造，配備溫度補償及抗震功能的稱重傳感器和精密放大電路，提供恆定兼準繩的讀數。



Turntable Wall Bracket & Wall bracket adaptors 掛牆式承託支架及轉接器

第二代改良版掛牆式承託支架，選用 3mm 厚鐳射切割鋁合金板件摺疊而成，重量減少 1.2kg 之餘，整體剛性亦有所提升，備有黑色及白色可供選購。轉接器同樣選用鋁合金製作，表面設有特殊橡膠墊片，提供良好耦合和阻尼功效。

- 掛牆式承託支架體積 (H x W x D): 175 x 375 x 400
- 重量: 1 kg



RP8 / RP10 Rigid foot mounts RP8 / RP10 專用高剛性升級腳座

全鋁製圓錐形腳座，配備專用安裝螺絲，直接代替原裝腳座。



Rega Strobe Kit 轉速測量儀

用法非常簡單，只需把 180 線轉速測量碟放在轉盤上，起動後借助手持式測量儀的內置 100Hz 脈衝燈號，便可準確地獲取轉速資訊。Rega Strobe Kit 可測量 33-1/3, 45 和 78 三種不同轉速。



45rpm Record Adaptor 45 轉唱片轉接器

專為 7 吋細碟而設的金屬製轉接器

3 point Arm Height Adjustment Spacer 3 點式唱臂高度修正墊片

2mm 高，作為代替原裝塑膠墊片，提升重播效果，備有不銹鋼和經過黑色陽極處理的鋁合金版本可供選購。適用於 3 點式臂座設計的《君子》唱臂及 2016 年之後發表的 Planar 系列黑膠唱盤。

Stainless 2mm shim & Sleeved arm nut 不銹鋼 2mm 唱臂高度修正墊片和特製固定螺絲母

專為《君子》RB250 及 RB300 經典系列唱臂而設的高度修正墊片，可重疊使用，但如若高度超過 4mm，需加配特製固定螺絲母進行固定



英國《君子》Rega 創始人
—— Roy Gandy 先生



Exceptional Hi-Fi made in England

中國（包括港、澳地區）總代理：

威達公司 RADAR AUDIO COMPANY

地址：香港葵涌禾塘咀街 31-39 號香港毛紡工業大廈 11 字樓 1104 室

電話：(852) 2418 2668 傳真：(852) 2418 2211

E-mail: contact@radaraudio.com

陳列室：

■香港銅鑼灣告士打道 280 號世貿中心 35 樓 3504-05 室 電話：(852) 2506 3131
■九龍尖沙咀彌敦道 63 號 iSQUARE 國際廣場 5 樓 505 室 電話：(852) 2317 7188

想獲得最新產品資訊及市場動向，請加入：



Facebook

威達公司 Radar Audio Company



官方網站

www.radaraudio.com



QQ

2694 343 968



WeChat id

radaraudiohk