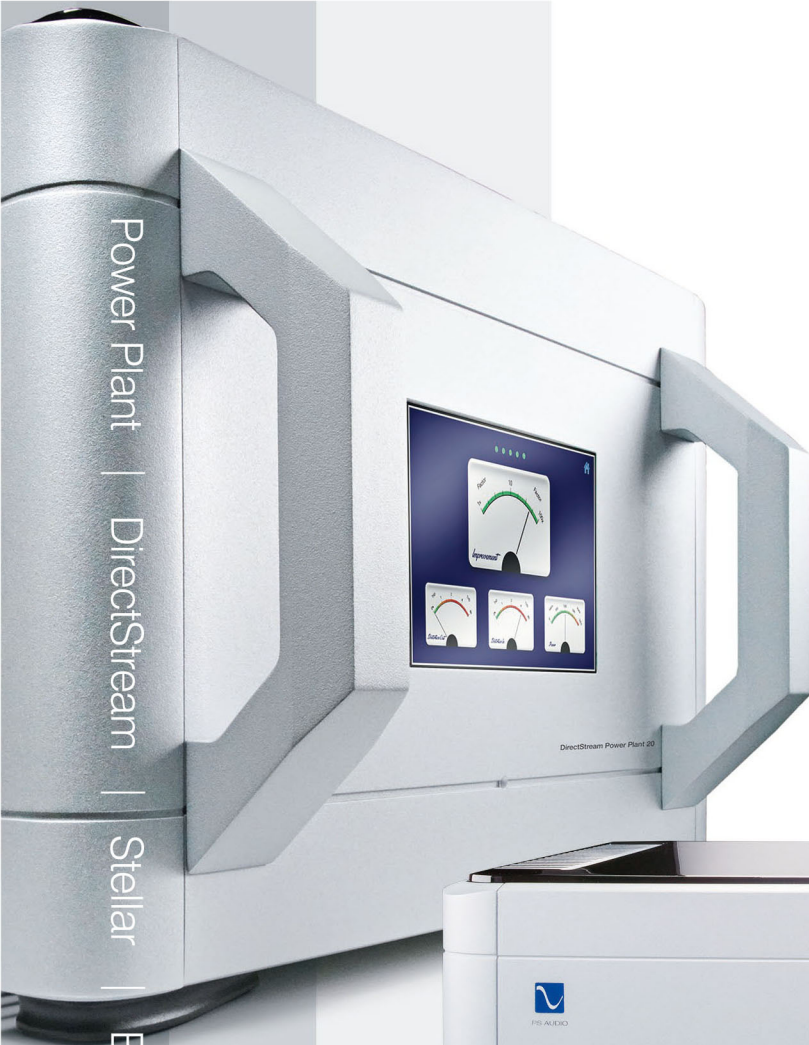


Power Plant | DirectStream | Stellar | BHK Signature | PerfectWave Power Cables



# 美國 美詩

——40載影音線材、功放、電源優化器專家  
High End Connected Home Entertainment Products



 **PS Audio**<sup>®</sup>  
Delivering the experience since 1974  
美國美詩 始創於1974年

# Power Plant 電源工廠系列



## DirectStream Power Plant P20 電源工廠 承襲二十載Power Plant優良血統

### 面板換上大型全彩LED輕觸式屏幕

承襲 P3, P5, P10 Power Plant 電源工廠優良血統的 DirectStream Power Plant P20 電源工廠，實屬美國美詩 PS Audio 無所不用其極的超級電源再生裝置，造型和色調依舊保持 PS Audio 產品的一貫簡約作風，實而不華的面板除裝上兩件大型手抽，亦同時換上面積較 P12 和 P15 更大的全彩 LED 輕觸式屏幕，為使用者以圖表方式提供實際工作情況及相關設定資料。

### 70安培峰值電流輸出

在過往日子，PS Audio 出產的 P3, P5 和 P10 Power Plant 的工作流程是先把交流市電轉化為直流，並透過 16-Bit PCM 方式產生一度正弦波訊號，讓高壓直流變成 220V 交流市電。如今 DirectStream Power Plant P20, P15 和 P12 電源工廠所使用的正弦波訊號產生線路，業已升格為 DSD 方式工作，就連供電變壓器、能量儲備設施與及作為電流放大的晶體管數目亦較現時 P10 增加一倍，造就 P20 的峰值電流輸出量直達 70 安培水平，連帶輸出內阻亦下降 3 倍。

### 輸出端選用鍍金銅片進行接駁

接駁上，位於 P20 機背的 16 組美式 20A 電源插座，主要分為 A, B, C, D, E 五個可作獨立開關的輸出組別，其中 A, B, C 組別的電源插座數目業已從 P10 的 2 組倍增至 4 組，而 D, E 則為高電流 High Current 輸出組。隨著輸出功率的增加，Paul Sir 決定在輸出端改以厚度十足，表面經人手打磨，拋光及鍍金加工的銅片代替過往型號所使用的電源線材，此舉有助進一步降低傳輸內阻，確保每組電源插座均可享有源源不絕的純淨電流。機背同時設有乙太網連接埠，讓用家隨時隨地監察器材工作狀態及進行遙距開關。



## DirectStream Power Plant P20 電源工廠 功能規格：

- ◎ 以 FPGA 為主的 DSD 正弦波再生技術，提供多波形 MultiWave、單一波形 Pure Sine Wave 及具有消磁功能 CleanWave 模式
- ◎ 輸出電壓可作 +/-1V 方式微調
- ◎ 機內輸出端選用表面經人手打磨，拋光及鍍金加工的 1/4 吋厚傳導銅片，進一步降低傳輸內阻
- ◎ 5 個獨立輸出區域 (A, B, C, D, E) 合共提供 16 組自家研發 Power Port 美式 20A 影音級電源插座，其中 D, E 區域可切換為 HC 大電流直通車輸出組，透過繼電器進行開關，適合後級使用
- ◎ 大形輕觸式顯示屏幕，可獨立開/關各個供電區，監察輸入輸出電壓，使用電量，顯示輸入輸出波形及失真數據
- ◎ 網絡遙控管理及監察供電狀況
- ◎ 原裝美國製造於科羅拉多州博爾德縣城
- ◎ 體積 (H x W x D): 279 x 430 x 360 mm
- ◎ 重量: 43.5 kg



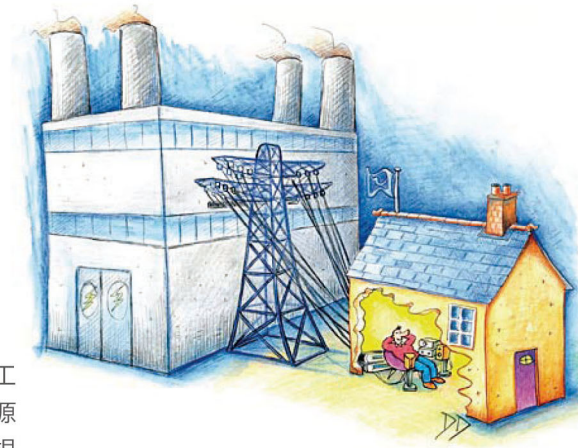
## 美詩電源工廠是個人的大功率發電機

電源工廠是高端音響和視頻系統中最理想的個人發電機。它將交流市電轉換為直流電壓，然後使用該電壓重新發電，產生完美波形電源供應影音設備操作去提昇及改善音效和影像。這種電源再生方法是目前最有效最全面性和完美的設計，沒有美詩電源工廠，您的系統跟本就不能執行最佳的表現了。

為什麼市面上其他的電源處理器不夠好？他們常常告訴你他們有多麼的神奇但又沒有足夠證據去支持。而美詩電源工廠就不同，它並不是電源處理器，而是令電源再生的發電機。

因為某些原因人們傾向性誤以為並將電源工廠歸類為一般電源處理器，這是錯誤的。電源處理器不會再生新的電力，他們無法解決根本性的電力污染又或挽救波形已經受破壞的電源，他們充其量祇可以過濾部份電源中的雜質。

想像一下兩者之間的區別。我們所應用的是電源再生技術，而市面上其他的電源處理器大多都是使用過濾方式。很容易可以作個簡單的比較，美詩電廠所使用的技術尤如處理污水的蒸滷法，而電源濾波器就極其量祇可



說是如過濾污水後祇淨化了一點點品質而已，跟本沒法能與電源再生的方式比較。

還有，電力問題是可以於美詩電源工廠的顯示屏以數字及波形顯示出來，包括不同電壓等級、失真的實際波形，添加諧波失真和受污染的噪音。最佳的解決方案是生成新電壓的情況下，除了聽得到的清純、完美電源重現，於顯示屏也可以看得見看得真。

### DirectStream Power Plant P15 電源工廠

- ◎源自 DirectStream Power Plant P20 電源工廠的嶄新工作線路，內阻較 P10 低 3 倍，提供 1,500 W 純淨再生交流電力
- ◎以 FPGA 為主的 DSD 正弦波再生技術，提供多波形 MultiWave、單一波形 Pure Sine Wave 及具有消磁功能 CleanWave 模式
- ◎輸出電壓可作 +/-1V 方式微調
- ◎機內輸出端改以表面經人手打磨，拋光及鍍金加工的 1/4 吋厚傳導銅片，代替過往型號所使用的電源線材，進一步降低傳輸內阻
- ◎5 個獨立輸出區域 (A, B, C, D, E) 合共提供 10 組自家

研發 Power Port 美式 20A 影音級電源插座，其中 D, E 區域可切換為 HC 大電流直通車輸出組，透過繼電器進行開關，適合後級使用

- ◎大形輕觸式顯示屏幕，可獨立開/關各個供電區，監察輸入輸出電壓，使用電量，顯示輸入輸出波形及失真數據
- ◎網絡搖控管理及監察供電狀況
- ◎原裝美國製造於科羅拉多州博爾德縣城
- ◎體積 (H x W x D): 215 x 430 x 360 mm
- ◎重量: 33 kg



### DirectStream Power Plant P12 電源工廠

- ◎源自 DirectStream Power Plant P20 電源工廠的嶄新工作線路，內阻較 P5 低 3 倍，提供 1,200 W 純淨再生交流電力
- ◎以 FPGA 為主的 DSD 正弦波再生技術，提供多波形 MultiWave、單一波形 Pure Sine Wave 及具有消磁功能 CleanWave 模式
- ◎輸出電壓可作 +/-1V 方式微調
- ◎4 個獨立輸出區域 (A, B, C, D) 合共提供 8 組自家研發 Power Port 美式 20A 影音級電源插座，其中 D 區域可切換為 HC 大電流直通車輸出組，透過繼電器進行開關，適合後級使用
- ◎大形輕觸式顯示屏幕，可獨立開/關各個供電區，監察輸入輸出電壓，使用電量，顯示輸入輸出波形及失真數據
- ◎網絡搖控管理及監察供電狀況
- ◎原裝美國製造於科羅拉多州博爾德縣城
- ◎體積 (H x W x D): 102 x 430 x 360 mm
- ◎重量: 16.7 kg

### PerfectWave PowerBase 電源隔離平台

- ◎雙重隔離設計
- ◎懸浮系統平台可承載及發揮功效至 20 磅重器材
- ◎器材承重高達 100 磅
- ◎雙重調校 Sorbothane 避震承載
- ◎以下產品的完美基座 - CD 播放器、轉盤及黑膠唱盤、訊源器材、後級放大器、PS 電源工廠
- ◎高達 40dB 噪音抑制
- ◎可隔離及供電子兩部器材
- ◎尺寸: 14" x 17" x 2.5"
- ◎重量: 25 磅

### Dectet Power Center 電源拖板

- ◎3 組隔離供電區域
- ◎合共提供 10 組電源蘇底
- ◎每組蘇底均經由人手接駁
- ◎共模及差動模式濾波功能
- ◎過荷及過低電壓保護
- ◎電擊及突波保護
- ◎足以應付全套系統的需要
- ◎備有英式 13A、美式 15A、歐式 Shuko 及澳洲式電源蘇底可供選購

# BHK Signature 簽名版擴音機系列



PS Audio 掌門人—— Paul McGowan先生



## BHK Signature Preamplifier 簽名版膽 / 石混種前級

出自 PS Audio 掌門人 Paul McGowan 先生和擁有超越半世紀製作發燒音響機經驗的殿堂級設計達人 Bascom H. King 先生手筆的 BHK Signature Preamplifier 膽 / 石混種前級，屬於該社現任參考級機種。擁有零失真特性的全平衡輸入級，主要由兩枚 ECC82 / 12AU7 雙三極真空管所組成，相關的屏極、陰極燈絲供電組，各自配備 MOSFET 分立式穩壓，大大加強線路的穩定性。作為調校增益及平衡

修正線路，是一套經由面板背後旋扭式編碼器委派指令，以 0.5dB 方式進行的級進分立衰減裝置。

至於差動耦合全平衡輸出級亦同樣以 MOSFET 作為放大零件，高偏流低內阻純 A 類設計，驅使保真度得以維持在最高水平。值得注意的是音頻環節所使用的 PRP 音響專用金屬皮無電感電阻，組裝前更經過人手及儀器進行配對，造就左右聲道之

間的誤差保持在更低水平。

BHK Signature Preamplifier 參考前級還破天荒加入一套完全獨立運作，以變壓器作為耦合零件的零迴授 MOSFET 分立式耳擴線路，近乎零水平的輸出阻抗加上強大電流輸出，絕對是發燒耳機的靚聲好拍檔。機背提供單端 RCA 及平衡 XLR 輸入各 5 組，全數可按照實際需要自行指派 HT 直通車功能，輸出方面亦同時提供單端 RCA 及平衡 XLR。



### BHK Signature Preamplifier 膽 / 石混種前級

- ◎全平衡輸入級選用兩枚ECC82 / 12AU7
- ◎屏極及陰極燈絲供電組配備MOSFET穩壓
- ◎純A類MOSFET差動耦合全平衡輸出級
- ◎音頻環節堅持採用PRP音響級金屬皮電阻
- ◎增設變壓器交連零迴授MOSFET耳擴線路
- ◎每級0.5dB的數碼操控級進式分立衰減裝置
- ◎有助延長真空管壽命的備用供電開關設施
- ◎模擬輸入：RCA x 5, XLR x 5
- ◎模擬輸出：RCA, XLR
- ◎頻率響應：0.1 Hz – 200 kHz (-3dB計算)



### BHK Signature 250 立體聲後級

- ◎零失真全平衡真空管輸入級
- ◎差動耦合全平衡MOSFET輸出級
- ◎堅持採用傳統插件式零件
- ◎RCA及XLR平衡式輸入
- ◎輸出功率 250W (8Ω), 500W (4Ω)
- ◎總諧波失真低於0.1% (20Hz – 20kHz)
- ◎阻尼系數為100，提供良好控制力
- ◎真空管位於機背，容易更換
- ◎原廠美國製造
- ◎淨重 38公斤





## BHK Signature 簽名版膽 / 石混種後級

BHK Signature 250 簽名版後級的出現，就是希望用家能一次過領略真空管和原子粒這兩種產自不同年代放大零件的魅力，擁有零失真特性的全平衡輸入級，選用 2 枚 6922 / ECC88 雙三極真空管，以收擴流及穩定訊源阻抗功效。另一方面務求正 / 負弦波之間締造最佳銜接，差動耦合全平衡強放環節清一色使用預先經過人手匹配，針對音響用途而設的 N 型 MOSFET 功率管，進一步杜絕交越失真。

務求發揮膽 / 石混種放大線路的潛力，BHK Signature 簽名版後級的供電部份亦同樣落足本錢，所有零件堅持使用傳統插件式製品，靚聲更有保證。輸出方面，立體聲版本 BHK Signature 250 可產生 250W x 2 (8Ω) 功率，而單聲道版本 BHK Signature 300 則略為提升至 300W (8Ω)，但由於內部經過並接處理，驅使電流輸出量倍增，加上內阻只有立體聲版本一半水平，顯然是大食揚聲器的最佳拍檔。



### BHK Signature 300 單聲道後級



- ◎ 零失真全平衡真空管輸入級
- ◎ 全對稱機內佈局，有別於一般橋接設計
- ◎ 差動耦合全平衡MOSFET輸出級
- ◎ 堅持採用傳統插件式零件
- ◎ RCA及XLR平衡式輸入
- ◎ 輸出功率 300W (8Ω), 600W (4Ω), 1000W (2Ω)
- ◎ 總諧波失真低於0.1% (20Hz - 20kHz)
- ◎ 阻尼系數為100，提供良好控制力
- ◎ 原廠美國製造
- ◎ 淨重 38公斤



# Stellar 恆星系列



## Stellar Gain Cell DAC 恆星 解碼器

所有進入 Stellar Gain Cell DAC 恆星 解碼器的數碼訊號，將會送交以 CPLD 處理器為主的 Digital Lens 數據處理系統，連隨進行時鐘重組，去除一切構成時基失真的毒素。3 段式數碼濾波，切合不同口味取向的用戶。解碼環節搭載 Hyperstream 運算架構 32-bit ESS Sabre 晶片，以專利 Gain Cell 模組所構成的模擬輸出端，亦設有被動式濾波網絡，杜絕瞬態失真的產生。

Stellar Gain Cell DAC 恆星 解碼器另一吸引之處，正是配備 3 組 RCA 及 1 組 XLR 輸入，充滿發燒氣息的純 A 類耳機及模擬前級線路，透過從輸入到輸出皆貫徹全平衡工作概念的可變增益放大系統，徹底解決訊號經過音控，繼而出現劣化的問題。直達 60 kHz (-3dB) 水平的頻應拓展能力，讓細節泛音與微動態獲得全面展示的機會。輸出電平以每級 0.5 或 1 dB 方式進行調校，還同時提供左右聲道平衡修正及家庭影院直通切換模式，讓操控變得更方便兼多元化。



## Stellar Power Plant 3 恆星 P3 電源工廠

機背提供 3 組自家研發美式雙位 20A 電源插座的 Stellar Power Plant 3 電源工廠，乃專為耗電量較低的音源產品和系統組合而設，充裕的線性供電設計，配合以 FPGA 作為基礎的單比特 DSD 正弦波產生線路，為用戶提供不帶失真，輸出阻抗低於 0.008  $\Omega$  水平的 300W 持續性再生電源輸出，直接提升接駁器材的聲音和畫面質素。倘若用戶希望接駁耗電量較大的器材，更可把其中一組電源輸出插座從電源穩壓再生 (Regenerated) 檔次，切換為 1,000W 高電流濾波 (Filtered High Current) 檔次。

專利 MultiWave 及 CleanWave 功能，前者能延長正弦波的峰值充電時間，讓接駁器材獲得更多的能量儲備，同時減少供電環節衍生的漣波。而 CleanWave 則



Stellar S300



Stellar M700



## Stellar S300 恆星 立體聲 Stellar M700 恆星 單聲道後級

Stellar S300 恆星 立體聲和 Stellar M700 恆星 單聲道後級的共通點，正是擁有出眾的能量感，動態，控制力和頻應伸展，最重要的還是價錢維持在普羅大眾所願負擔的水平。

負責研發工作的 Darren Myers 先生，專誠為 Stellar S300 和 M700 的輸入部份安排一套揉合差動、零迴授和純 A 類偏流設計，音效特性足以媲美發燒級真空管器材的 Analog Cell 放大線路。緊接的功放環節，正是具備低失真及平直線性表現，以 MOSFET 晶體管為主的高效率 D 類放大系統，於 4  $\Omega$  負載下分別提供 300W (Stellar S300) 及 700 W (Stellar M700) 輸出，為匹配揚聲器提供取之不盡的能量，締造如魚得水，栩栩如生的立體音場。

接駁上，Stellar S300 恆星 立體聲和 Stellar M700 恆星 單聲道後級同樣提供 RCA 和 XLR 平衡輸入，而 Stellar S300 的左右聲道更享有獨立供電，免除串音的出現機會。

為接駁器材提供消磁功效，改善工作效率。與此同時，Stellar Power Plant 3 亦配備多重保護線路，能防止電壓因出現過荷、過低或浪湧情況，令接駁器材受損的機會，功效比起傳統被動式濾波產品來得顯著及全面。





# DirectStream

## 頂尖數碼系列



### DirectStream Memory Player SACD / CD轉盤

DirectStream Memory Player 可從 SACD 光碟直接讀取 DSD 數碼訊號，配合記憶體容量有所增加的嶄新改良 Digital Lens 數據處理系統，還有自家研發超精度非同步時鐘技術雙管齊下，徹底消除所有對聲音構成負面影響的時基性失真，然後透過機背 3 組 HDMI 介面以 I2S 分立制式直接傳送給同門解碼器，直接轉化為動人音樂。

DirectStream Memory Player 還同時提供 3 組 S/PDIF 及 1 組 AES/EBU 輸出端，用作傳送兩聲道及多聲道 PCM 訊號。一組 USB A 型介面，可播放紀錄在流動硬盤或快閃手指內的 FLAC, AAC, WAV, DSF 及 PCM 音樂檔案。供電環節採用模擬式設計，所有零件包括多組次級輸出抽頭的特製環型變壓器，高速整流子和低噪音穩壓器等，為各環節提供純淨能量。

- ◎ 可直讀2聲道及多聲道 SACD光碟的DSD層
- ◎ 支援FLAC, APE, WMA, MP3, M4A, AAC, DTS, AC3, WAV, DSF, MKA, PCM, OGG編碼
- ◎ 3組HDMI介面透過I2S分立方式輸出2聲道及多聲道DSD / PCM訊號
- ◎ 3組S/PDIF介面支援2聲道及多聲道PCM訊號
- ◎ AES/EBU介面支援2聲道PCM訊號
- ◎ USB A型介面對應流動硬盤或快閃手指
- ◎ 嶄新改良專利Digital Lens數據處理系統
- ◎ 全彩色輕觸式控制屏幕，可顯示歌曲資料
- ◎ 100% 美國製造



### DirectStream DAC 10倍DSD升頻解碼器

它不但是 PerfectWave Transport 的最佳拍檔，亦是一部數 / 模切換技術建基於 100% DSD 工作架構，能將 PCM 及 DSD 訊號作 10 倍 DSD 升頻處理的極品解碼器。單一主時鐘規劃，徹底消除時基性失真 Jitter 對音效所構成的深遠影響。模擬放大線路採取全平衡方式規劃，還加入變壓器作為耦合輸出，直接提升動態和頻應伸展表現，發掘更多音樂細節。

DirectStream 不但配備同軸 S / PDIF、平衡 AES / EBU、光纖 Toslink、非同步 USB 及專為同廠產品而設的 I2S HDMI 介面，當加配額外選購的 Network Bridge 2 網絡橋接模組，儲存在個人電腦或網絡儲存器 NAS 內的音樂檔案，便可借助 App 及現有的乙太網絡，送交本機進行數 / 模切換，輕鬆領略網絡串流所帶來的高清新體驗。

- ◎ 全彩色輕觸式控制屏幕
- ◎ 建基於100% DSD工作架構的數 / 模切換技術
- ◎ 能將PCM及DSD訊號作10 x DSD升頻處理
- ◎ 無損耗音量輸出及平衡調校
- ◎ 直接提升動態和頻應伸展表現，發掘更多音樂細節
- ◎ 7組不同數碼輸入
- ◎ 可另加Network Bridge模組，進行網絡串流播放
- ◎ 簡單直接的全平衡工作線路
- ◎ 配備一體化超低誤差系統時鐘
- ◎ 變壓器耦合輸出



### DirectStream Junior 10倍DSD升頻解碼器

儘管 DirectStream Junior 並沒提供大型彩色觸屏屏幕，不過它的接駁介面仍然非常齊全，包括借助 HDMI 進行傳輸的 I²S，同軸 S/PDIF，平衡 AES/EBU，光纖 Toslink，非同步 USB 及乙太網 Ethernet 插座，全數支援 DoP v1.1，除了光纖 Toslink 之外，餘下界面將可接收最高 DXD (24 Bit / 352.8 kHz) 和 DSD128 規格的數碼訊號。至於乙太網 Ethernet 介面所配備的晶片組，正是取材自同門 Bridge II 網絡連接卡。

為確保操作穩定流暢，DirectStream Junior 不但沿用了 Spartan 6 FPGA 多功器，連帶 10 倍 DSD (28.224MHz) 獨門升頻技術，擁有超低相位噪音特性，以 Crystek 水晶振盪器為主的一體化系統時鐘，亦同樣取材自上級型號 DirectStream。配搭度身訂製被動式模擬低通濾波及高速運作的大電流純 A 類緩衝輸出級，全面切合龐大動態及遼闊頻寬的嚴格訴求。

- ◎ 六組數碼輸入，同軸，光纖，USB, I²S, 平衡，乙太網
- ◎ USB 最高對應24 Bit / 352.8 kHz及 DSD128
- ◎ USB支援PCM或DoP v1.1
- ◎ 內置Bridge II網路連接卡
- ◎ 沿用DirectStream所使用Spartan 6 FPGA多功器
- ◎ 重量級環型變壓器，提供穩定供電
- ◎ 無損耗數碼音量輸出及平衡調校
- ◎ 被動式低通濾波配大電流純甲類緩衝輸出
- ◎ RCA及XLR平衡式輸出



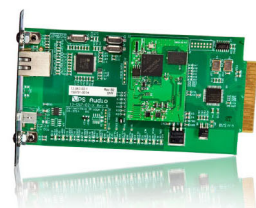
### NuWave DSD DAC 對應DSD高解像解碼器

- ◎ 四組數碼輸入，同軸，光纖，USB, I2S
- ◎ USB 最高對應24 Bit / 192 kHz及 DSD128
- ◎ RCA及XLR平衡式輸出
- ◎ 高電流甲類混種式全平衡模擬線路
- ◎ 直結式規劃，訊號無需經過任何電容
- ◎ 被動式輸出濾波，減低瞬間失真
- ◎ 重量級環型變壓器，提供穩定供電
- ◎ 輸入級設有CPLD裝置，消除時基性失真
- ◎ ESS 32-bit Hyperstream嶄新解碼晶片



### LANRover USB Transporter USB / LAN轉換器

- ◎ 在個人電腦和DAC解碼器之間打造電氣隔離牆
- ◎ 直接移除USB本身所附帶的5V直流電
- ◎ 重建潔淨和穩定的時鐘訊號
- ◎ 為數據傳輸提供緩衝及重新定時作用
- ◎ 有效杜絕時基失真，源自電腦的數碼及電源噪音
- ◎ 對應352 kHz PCM及 DSD 128訊號
- ◎ 延長個人電腦和DAC解碼器之間的接駁距離
- ◎ 支援家用路由器及絕大部份USB驅動程式
- ◎ 無需額外安裝操作軟件
- ◎ 適用於Windows, Linux及Mac平台



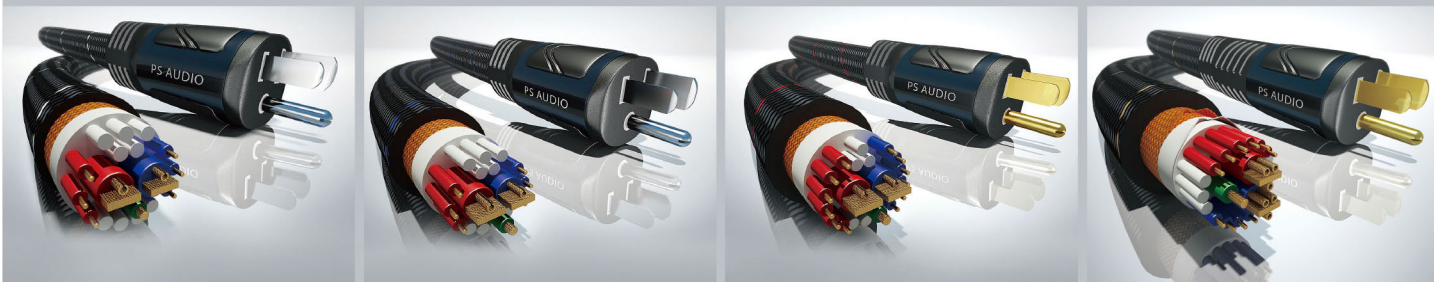
### PerfectWave Bridge II 第二代網絡接駁卡

- ◎ 對應 32 Bit / 192 kHz PCM 及 DSD64 數碼訊號
- ◎ 音效表現更勝上一代
- ◎ 無間斷音樂播放
- ◎ 超高速 / 極低時基失真架構
- ◎ 專利Digital Lens數據處理系統
- ◎ 支援絕大多數音樂規格
- ◎ 可傳送封面及歌曲資料
- ◎ 透過Ethernet 及 Wi-Fi 方式連接 (需加配相關轉接器)
- ◎ 安裝非常簡單
- ◎ 全面支援UPnP及ROON Ready!



## PerfectWave 電源線系列

發電廠提供固定的交流電源和建立堅實的基礎，以便演繹音樂中所有訊息可能是一個完美的解決方案。但完美電源仍需選配合適的供電電纜，電源線是完美電力系統不可分割的必然配搭。



### PerfectWave AC3 電源線

- 12號0FC線芯，多組不同形狀及不同粗幼導體編織
- 雙層防干擾屏蔽
- 極品高度純銅插頭，將所有接觸點之金屬部位打磨拋光後再鍍上鎳，最後再重覆拋光打磨，達致最緊密接合

### PerfectWave AC5 電源線

- 10號LC-0FC線芯，多組不同形狀及不同粗幼導體編織
- 雙層防干擾屏蔽
- 極品高度純銅插頭，將所有接觸點之金屬部位打磨拋光後再鍍上鎳，最後再重覆拋光打磨，達致最緊密接合

### PerfectWave AC10 電源線

- 10號PCOCC線芯，多組不同形狀及不同粗幼導體編織
- 雙層防干擾屏蔽
- 極品高度純銅插頭，將所有接觸點之金屬部位打磨拋光後再以24k鍍金，最後再重覆拋光打磨，達致最緊密接合

### PerfectWave AC12 電源線

- 8號PCOCC線芯，多組不同形狀及不同粗幼導體編織
- 4層防干擾屏蔽
- 極品高度純銅插頭，將所有接觸點之金屬部位打磨拋光後再以24k鍍金，最後再重覆拋光打磨，達致最緊密接合

## PS Audio 美詩音響

美國美詩音響公司成立於1973年的加利福尼亞州聖塔瑪麗亞，由音響設計師保羅·麥高 (P) 和斯坦沃倫 (S) 二人創立。憑著他們對音樂的熱愛和對高品質音響器材的執著追求，歷經40年，從開始的揚聲器終端以至交流電源插座的各式產品，美詩的產品線已經涵蓋各式高端家庭娛樂產品。美詩的產品更是投資級標準的極高品質等級的手工藝術品，可以為閣下提供數十年如一的音樂享受。



位於美國科羅拉多州博爾德的美詩音響廠房

#### 使命

美詩音響的使命是構建高端的家庭影音產品，將最精彩音樂和電影帶進每一個家庭，令每個家庭每天都享受著美妙的音樂和喜悅。

#### 工程研發從基層開始

美詩音響由硬體、軟體、機械、生產發展和工業設計等均由科羅拉多博爾德及歐洲大陸的多個工程師團隊完成。採用最新的技術，不斷為客戶帶來高品質音響及強大的支持服務。

#### 企業理念

美詩的理念分為兩個方面：產品和客戶。美詩的產品——美詩努力實現我們設計和建造的任何產品達致最高性價比主義。要成為美詩產品系列的一部分，必須符合美詩的建設質量、性能標準、高價值等三大要求。美詩的客戶——毫無疑問，美詩最寶貴的資產便是他們的客戶。在美詩，客戶服務沒有假期的，他們是少數廠商願意花費大量的時間和精力，以確保每一位客戶得到技術支援和尊重。

中國（包括港、澳地區）總代理：

### 威達公司 RADAR AUDIO COMPANY

地址：香港葵涌涌不塘咀街 31-39 號香港毛紡工業大廈 11 字樓 1104 室  
電話：(852) 2418 2668 傳真：(852) 2418 2211  
E-mail: contact@radaraudio.com

陳列室：

- 香港銅鑼灣告士打道 280 號世貿中心35樓 3504-05室 電話：(852) 2506 3131
- 九龍尖沙咀彌敦道 63 號 iSQUARE 國際廣場5樓505室 電話：(852) 2317 7188

想獲得最新產品資訊及市場動向，請加入：



Facebook

威達公司 Radar Audio Company



官方網站

www.radaraudio.com



QQ

2694 343 968



WeChat id

radarudiohk